



caritas
L U X E M B O U R G

2017²

Sozialbarometer

Publication trimestrielle sur la
situation sociale du Luxembourg

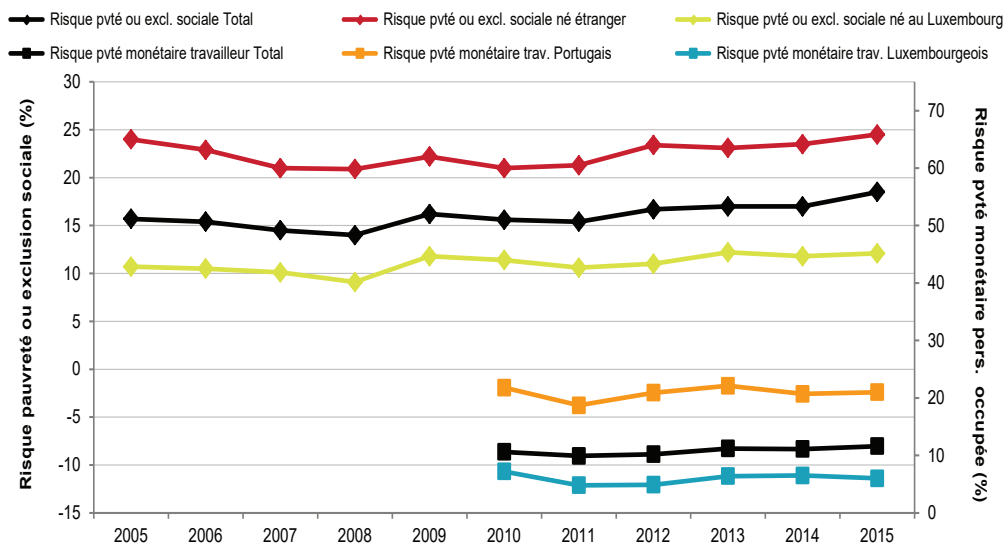
N° 8, Juillet 2017

Nouvelles nationales

- Le 5 avril 2017 a été présenté le bilan de la WAK 2016/2017 (Wanteraktioun) par le Ministère de la Famille, de l'Intégration et à la Grande Région : <http://www.gouvernement.lu/6870366/05-bilan-hiver?context=519177>.
- Le 5 avril 2017 le gouvernement a adopté le projet de loi modifiant la loi du 21 septembre 2006 (bail à usage d'habitation) : procédure simplifiée pour les nominations des membres assesseurs des commissions des loyers, mais pas de réforme profonde de ces commissions : <http://www.gouvernement.lu/6868478/05-conseil-gouvernement?context=519177>.
- Le 26 avril 2017, après une tentative échouée le 25 avril, le Premier ministre a présenté sa déclaration sur l'état de la nation, les Ministres des Finances et de l'Economie ont présenté le Programme de stabilité et de croissance (PSC) resp. le Programme national de réforme (PNR) dans le cadre du Semestre européen et de la Stratégie Europe 2020 : <http://www.gouvernement.lu/6917061/26-etat-nation-bettel?context=519177> et http://www.chd.lu/wps/wcm/connect/public/75e97b74-0897-43cd-8697-d9894fdd0773/Chambre_1217_Internet.pdf?MOD=AJPERES&CONVERT_TO=url&CACHEID=ROOTWORKSPACE.Z18_KHCC1240NODGE0AJHT6HU41083-75e97b74-0897-43cd-8697-d9894fdd0773-1R04C1C.
- Le 11 mai 2017 le parlement a voté le projet de loi N° 7079 portant sur la réforme de la formation professionnelle et le projet de loi N° 6787 portant réforme de la Maison de l'orientation : <http://www.chd.lu/wps/portal/public/Accueil/TravailALaChambre/Recherche/RoleDesAffaires?action=doDocpaDetails&backto=/wps/portal/public/Accueil/TravailALaChambre/SeancesPubliques/ComptesRendusSeances&id=7079> et <http://www.chd.lu/wps/portal/public/Accueil/TravailALaChambre/Recherche/RoleDesAffaires?action=doDocpaDetails&backto=/wps/portal/public/Accueil/TravailALaChambre/SeancesPubliques/ComptesRendusSeances&id=6787>.
- Le 22 mai la Chambre des salariés a présenté son Panorama social : <https://www.csl.lu/fr/publications-newsletters/publications-par-theme/panorama-social/2017>.
- Le 30 mai 2017 le STATEC a publié la note de conjoncture 1-17 : <http://www.statistiques.public.lu/fr/publications/series/note-conjoncture/2017/note-conjoncture-01-17/index.html>.
- Le 1^{er} juin 2017 le parlement a adopté les changements de la Constitution concernant l'article 32 (4), autorisant le gouvernement à décréter dorénavant l'état de crise et de gouverner par mesures réglementaires aussi pour des raisons nationales : http://www.chd.lu/wps/portal/public/Accueil/TravailALaChambre/Recherche/RoleDesAffaires?action=doDocpaDetails&id=6938&backto=p0/IZ7_D2DVR1420GF8702VHCPS5P3045=CZ6_D2DVR1420G7Q402JEJ7USN3847=M/.
- Le 2 juin 2017 le Conseil national des finances publiques a rendu son Evaluation des finances publiques : <http://www.cntp.lu/fr/evaluations/2017/evaluation-juin-2017.html>.
- Le 9 juin 2017 le Ministre du Travail, de l'Emploi et de l'Économie sociale et solidaire a déposé à la Chambre des Députés le projet de loi N° 7149 concernant la lutte contre le chômage de longue durée (voté en temps record et à l'unanimité des députés le 13 juillet 2017) : http://www.chd.lu/wps/portal/public/Accueil/TravailALaChambre/Recherche/RoleDesAffaires?action=doDocpaDetails&backto=/wps/portal/public/Accueil/TravailALaChambre/SeancesPubliques/CalendrierSeances!/ut/p/z1/04_Sj9CPykssy0xPLMnMz0vMAIfjo8ziXYxcwoI8TYwM3M0DTQyMvFy9zEOD_YwtTMz1w8EKDFCAo4FTkJGTSYGBu7-RfhTp-pFNIk4_HgVR-10P149CtcLC2dLIwNM90Mfb2dDUwN3ICF0BqhXulmZQBfjCgJArCnJDOyMMMj3THRUVAc02IRM!/p0/IZ7_D2DVR1420GF8702VHCPS5P3045=CZ6_D2DVR1420G7Q402JEJ7USN3847=LA0=Espf_ActionName!spf_ActionListener=spf_strutsAction!QCB2fpojAction.doQCB3fmethodQDNviewPoject=/p0/IZ7_D2DVR1420GF8702VHCPS5P3045=CZ6_D2DVR1420G7Q402JEJ7USN3847=LA0=Espf_ActionName!spf_ActionListener=spf_strutsAction!QCB2fpojAction.doQCB3fmethodQDNprevious3Month=//&id=7149.
- Le 13 juin 2017 le Ministre de l'Éducation nationale, de l'Enfance et de la Jeunesse a présenté l'étude sur les NEETs (Not in Education, Employment or Training) : <http://www.gouvernement.lu/7052524/170613-etude-NEETS-print.pdf>.

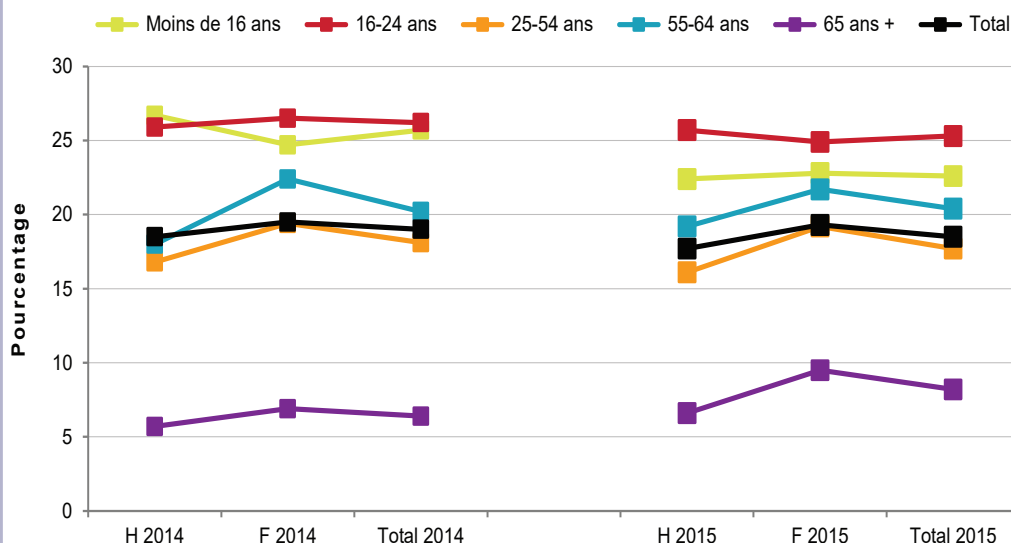
PAUVRETÉ ET SANTÉ

Risque de pauvreté ou d'exclusion sociale (18 ans et plus) et risque de pauvreté monétaire pour les personnes en activité (18 ans et plus)



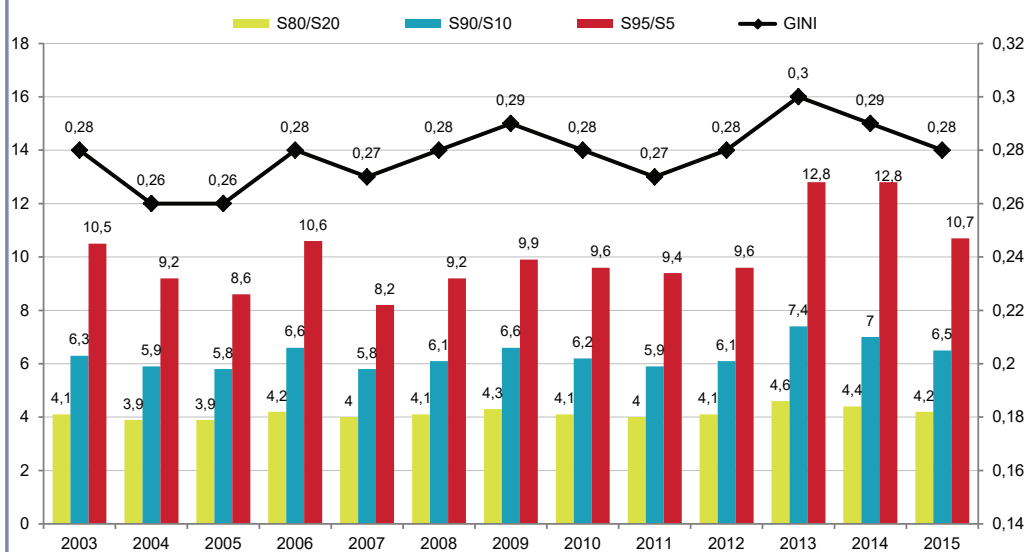
Source : Eurostat et Statec

Personnes en risque de pauvreté ou d'exclusion sociale par âge et sexe pour 2014 et 2015



Source : Eurostat

Évolution des inégalités : Coefficient de GINI et écarts interquintiles 2003-2015



Source : Statec

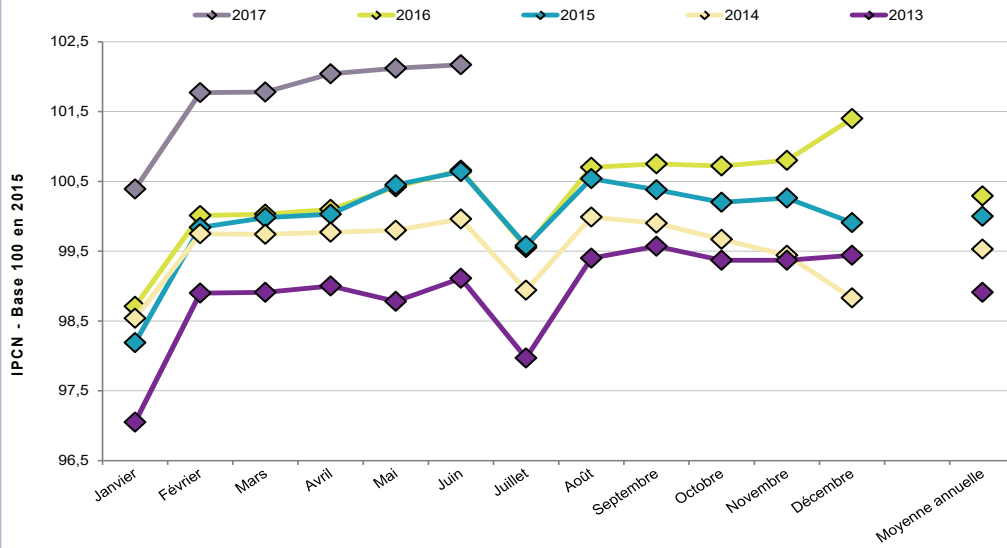
Tiers payant social (TPS)

	2013		2014		2015	
	Factures	Montant liquidé €	Factures	Montant liquidé €	Factures	Montant liquidé €
Janvier	10	628,01	1 341	85 368,69	1 714	101 757,73
Février	181	9 142,09	1 279	79 462,11	1 817	113 640,64
Mars	440	23 013,01	1 480	98 994,28	1 799	119 748,94
Avril	643	36 392,47	1 126	75 321,92	2 435	156 881,09
Mai	904	55 276,90	1 828	123 930,63	1 241	76 722,09
Juin	1 016	60 996,30	1 081	71 211,63	2 518	164 536,55
Juillet	1 034	65 051,48	1 723	118 033,94	2 446	156 963,55
Août	1 211	78 347,67	1 240	83 738,58	1 765	110 561,23
Septembre	909	53 489,38	1 156	72 086,29	1 423	92 732,37
Octobre	1 584	95 547,01	1 778	109 139,84	2 621	163 955,17
Novembre	1 045	67 014,50	1 494	101 092,81	2 164	134 812,67
Décembre	1 230	81 683,56	1 610	100 328,48	2 876	182 487,54
Total	10 207	626 582,38	17 136	1 118 709,20	24 819	1 574 799,57

Source : Ministère de la Sécurité sociale

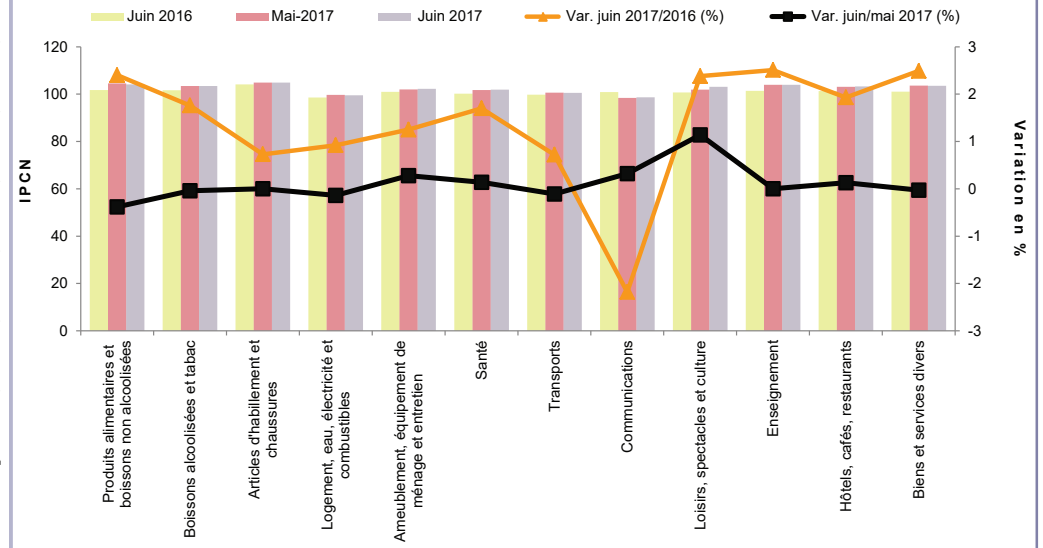
INFLATION

Évolution de l'indice des prix à la consommation national (IPCN)



Source : Statec

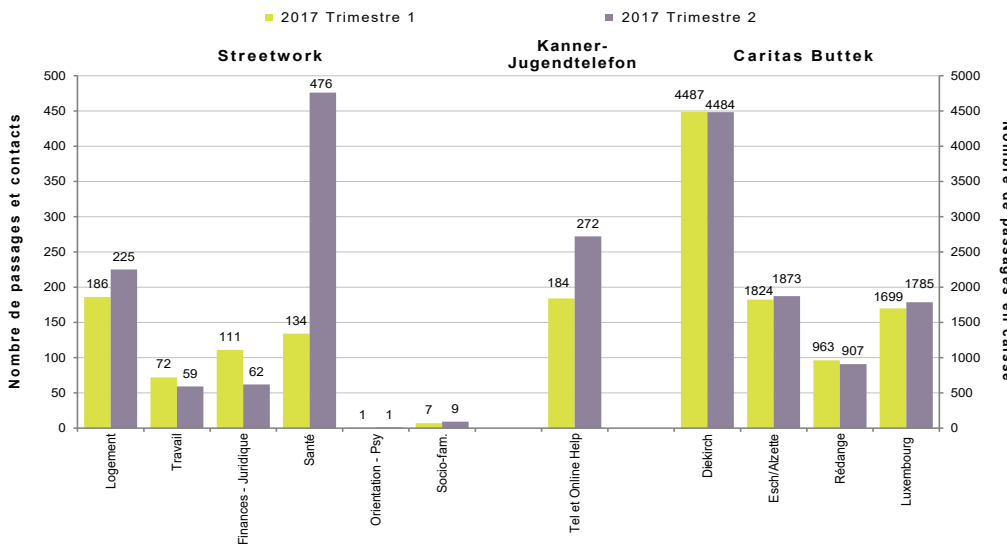
Évolution des prix à la consommation IPCN des 12 catégories de biens courants



Source : Statec

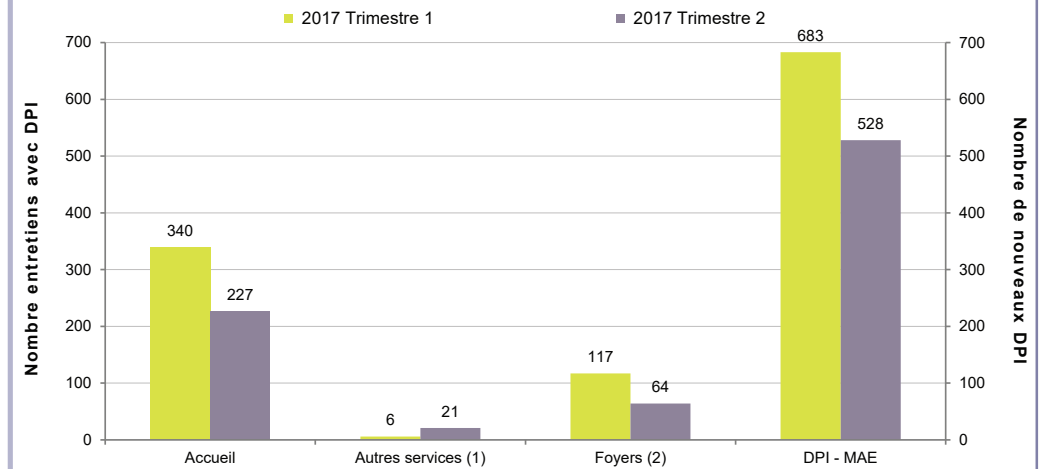
FRÉQUENTATION DES SERVICES CARITAS

Statistiques internes : situation pour les premier et deuxième trimestres 2017



Source : Caritas Luxembourg

Demandeurs de protection internationale : nombre de demandes MAE et nombre de contacts DPI auprès des services Caritas (avril, mai et juin 2017)

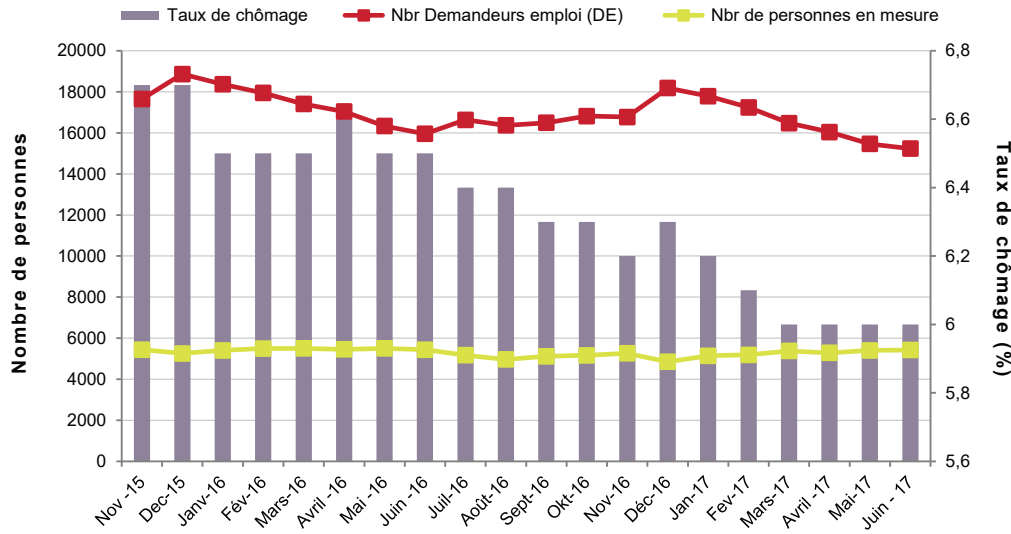


(1) : Comprend les Classes passerelles et Suivi de DPI dans le cadre de l'ONE (Educ'Actif).
 (2) : Comprend les foyers : St Antoine (Luxembourg), Diekirch, Ettelbrück, Marienthal, Esch/Alzette, Senator, Differdange, Noppeney, Michelau, Mondercange et Wiltz.

Sources : Direction de l'Immigration et Caritas Luxembourg

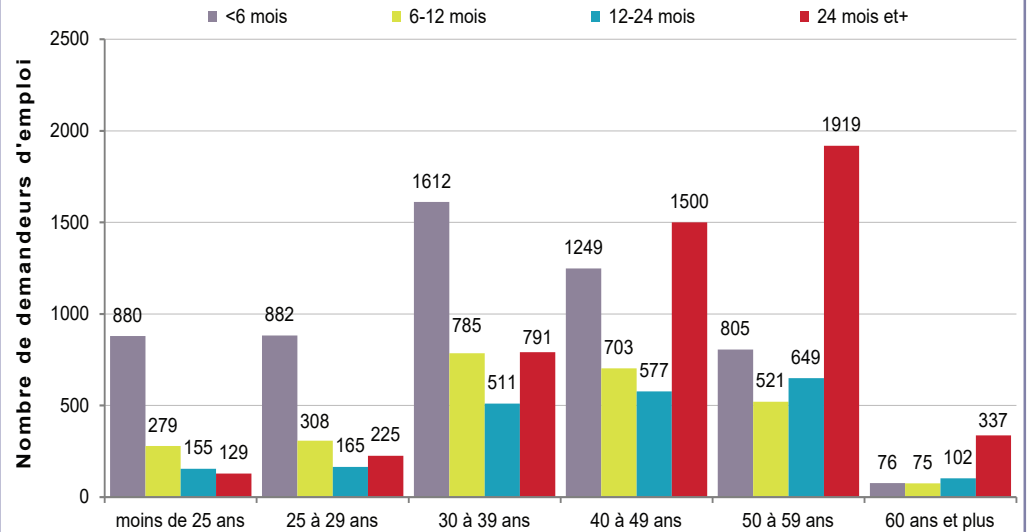
EMPLOI

Évolution du taux de chômage, du nombre de demandeurs d'emploi et des personnes occupant des postes dans le cadre des mesures à l'emploi



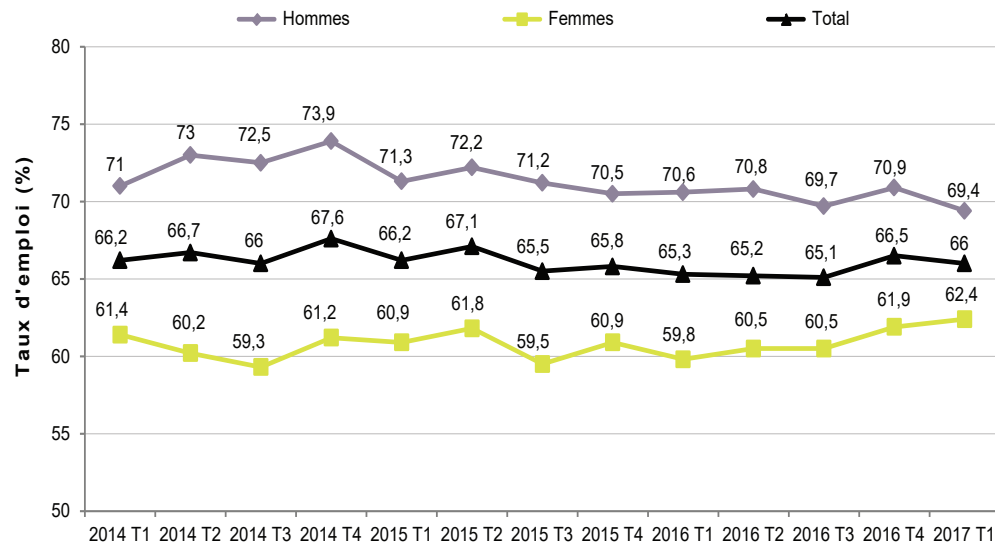
Source : Adem

Durée de chômage en mois selon l'âge des demandeurs d'emploi (juin 2017)



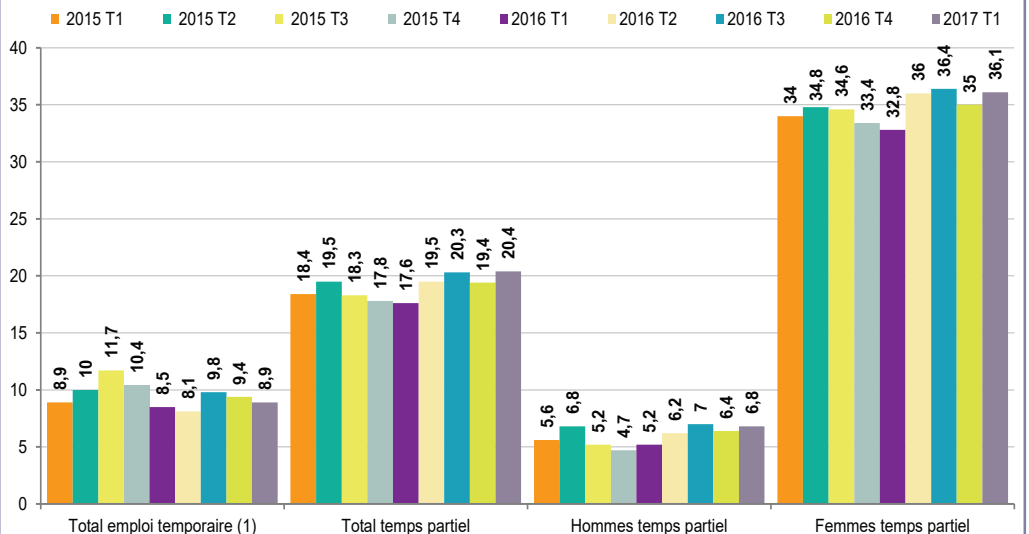
Source : Adem

Taux d'emploi selon le sexe



Source : Eurostat

Salariés en emploi temporaire / partiel en pourcentage de l'emploi salarié total, par sexe (%)

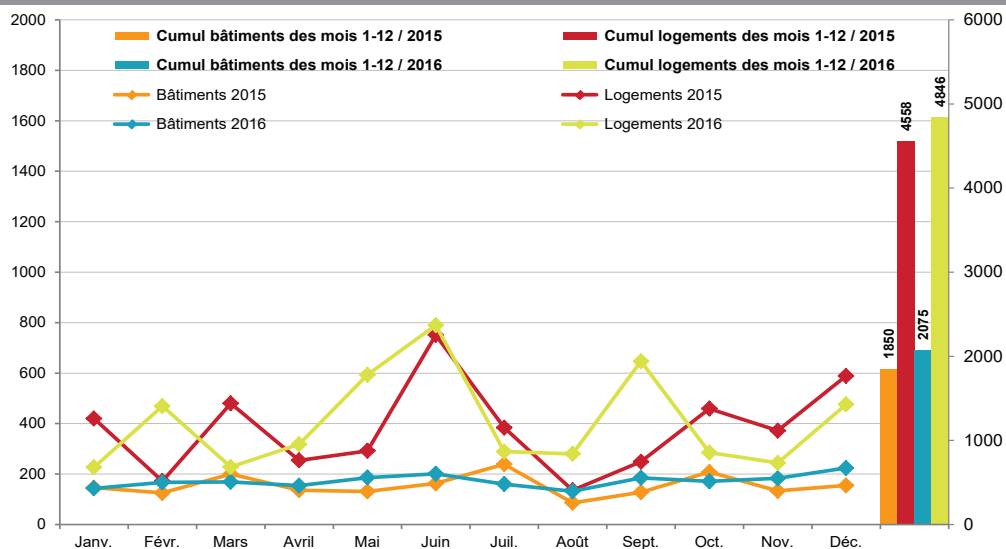


(1) Pas différence significative de l'emploi temporaire selon le sexe.

Source : Eurostat

LOGEMENT

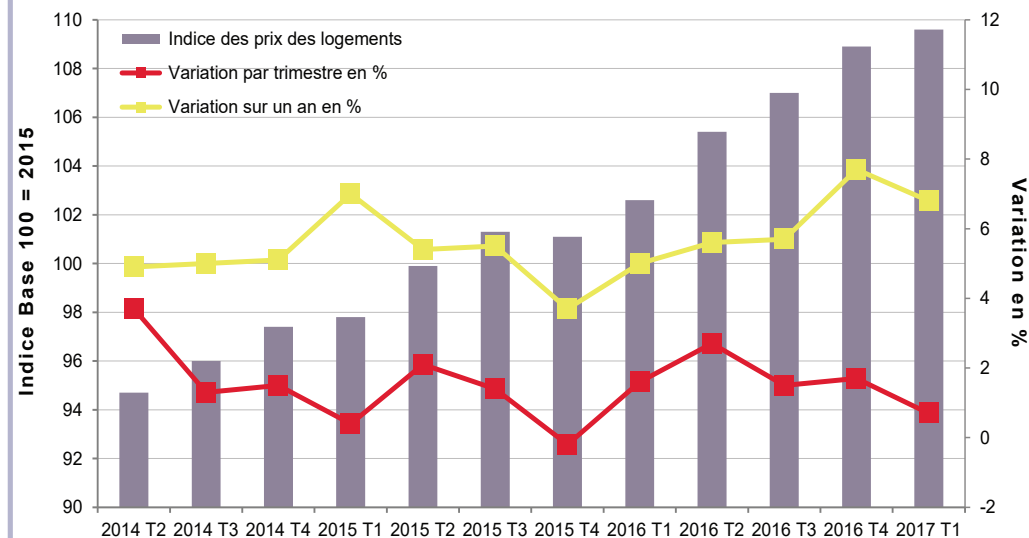
Évolution mensuelle des autorisations de bâtir 2015-2016 (*)



* Au moment de la sortie du présent Sozialbarometer les données pour 2017 n'étaient pas encore disponibles

Source : Stateg

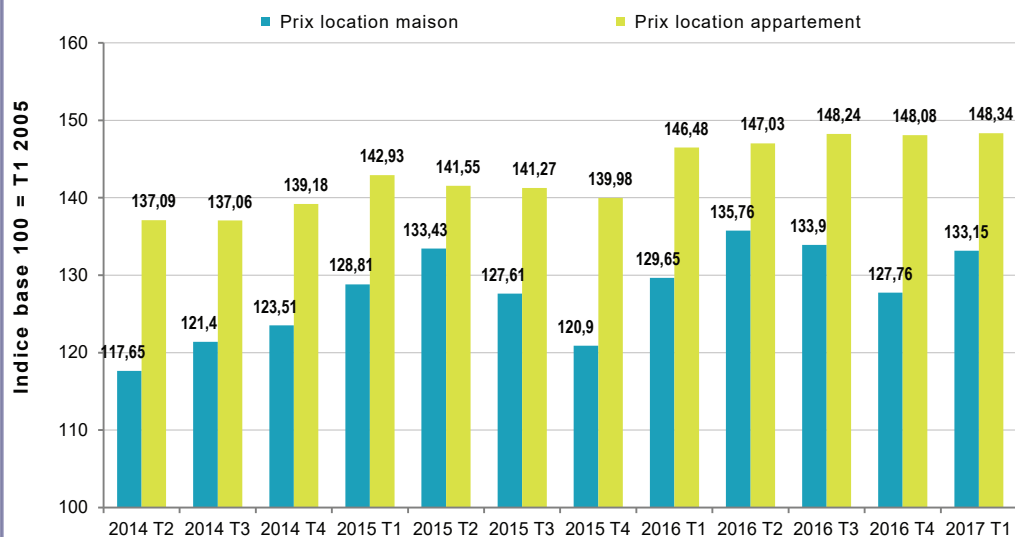
Évolution des prix de vente des logements (anciens et neufs)*



* Appartements et maisons sauf logements neufs seulement appartements

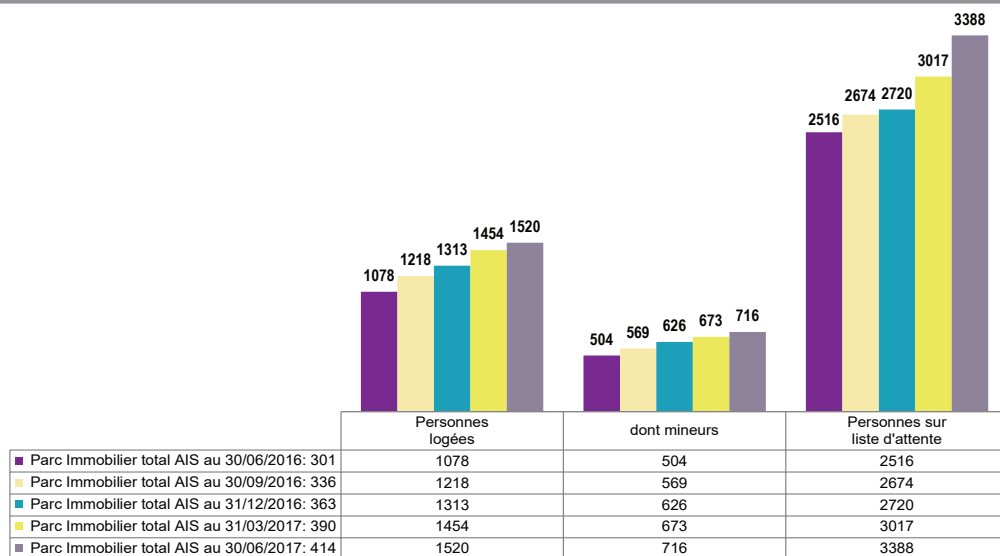
Source : Stateg

Prix proposés à la location



Source : Observatoire de l'Habitat

Parc immobilier géré par l'Agence Immobilière Sociale



Source : Agence Immobilière Sociale (AIS)

Nouvelles européennes

- Le 26 avril 2017 la Commission européenne a présenté, comme élément d'un « social package », son premier papier de réflexion dans la suite du livre blanc présenté le 1^{er} mars 2017 (voir Sozialbarometer 2017¹ : http://europa.eu/rapid/press-release_IP-17-385_fr.htm), à savoir celui sur la dimension sociale de l'Europe : https://ec.europa.eu/commission/publications/reflection-paper-social-dimension-europe_en.
- Le 10 mai 2017 la Commission européenne a présenté son deuxième papier de réflexion dans la suite du livre blanc sur le futur de l'Europe, à savoir celui sur la globalisation : https://ec.europa.eu/commission/publications/reflection-paper-harnessing-globalisation_en.
- Le 22 mai 2017 la Commission européenne a publié les recommandations par pays dans le cadre du Semestre européen et de la Stratégie Europe 2020 : http://europa.eu/rapid/press-release_IP-17-1311_fr.htm.
- Le 31 mai 2017 la Commission Européenne a présenté son troisième papier de réflexion dans la suite du livre blanc sur le futur de l'Europe, à savoir celui sur l'approfondissement de l'Union économique et monétaire : https://ec.europa.eu/commission/publications/reflection-paper-deepening-economic-and-monetary-union_en.
- Le 28 juin 2017 la Commission Européenne a présenté son cinquième papier de réflexion dans la suite du livre blanc sur le futur de l'Europe (le 4^e, sorti le 7 juin 2017, portait sur le futur de la Défense Européenne), à savoir celui sur le futur des finances de l'UE : https://ec.europa.eu/commission/publications/reflection-paper-future-eu-finances_en.

Nouvelles mondiales

- Le 5 avril 2017 le Conseil de gouvernement luxembourgeois a adopté le projet de loi concernant la convention 169 sur les peuples indigènes et tribaux de l'OIT (Organisation Internationale du Travail ; ILO – International Labour Organization) : <http://www.gouvernement.lu/6868478/05-conseil-gouvernement?context=519177>.
- Le 16 mai 2017 le département des Affaires économiques et sociales des Nations Unies (UN-DESA) a publié leur rapport « World Economic Situation and Prospects as of mid-2017 » : <https://www.un.org/development/desa/publications/world-economic-situation-and-prospects-as-of-mid-2017.html>, suivant le rapport « World Economic Situation and Prospects 2017 » paru en janvier 2017, incluant une analyse critique des flux financiers vers et des pays en développement : <https://www.un.org/development/desa/publications/world-economic-situation-and-prospects-wesp-2017.html>.
- Le 17 mai 2017 le Programme de Développement des Nations Unies a présenté une App cc. le développement humain : <http://hdr.undp.org/fr/content/human-development-your-pocket>, ceci suite à la publication le 29 mars 2017 de leur « Human Development Report 2016 » : <http://hdr.undp.org/fr/content/download-and-read-latest-human-development-report-2016-human-development-everyone>.
- Le 7 juin 2017 l'Union européenne et ses États membres ont signé un plan stratégique esbossant les grandes lignes de la future politique européenne de développement. Ce «nouveau consensus européen pour le développement» représente une nouvelle vision collective et un nouveau plan d'action pour éradiquer la pauvreté et parvenir à un développement durable. Les ONG de développement (ONGD) luxembourgeoises regrettent que ce texte fondamental, qui définit le cadre du travail des Etats membres dans ce domaine jusqu'à 2030, entérine l'instrumentalisation de l'aide publique au développement à des objectifs migratoires, sécuritaires et économiques. Malgré quelques petites avancées, notamment une reconnaissance de l'importance de l'agroécologie et des petits producteurs pour le développement durable, les intérêts domestiques de l'UE ont fini par l'emporter sur l'objectif de réduction de la pauvreté : https://ec.europa.eu/europeaid/sites/devco/files/european-consensus-on-velopment-20170602_en.pdf.

Caritas Luxembourg agit pour la cohésion et l'inclusion sociale au Luxembourg et dans le monde. L'option préférentielle pour les pauvres rend attentif aux populations vulnérables, que ce soient des familles monoparentales, enfants et jeunes, migrants et réfugiés, personnes défavorisées, sans-abri ou en situation de logement ou de revenus précaires, personnes temporairement dans l'incapacité de gérer leur vie. Au niveau international, Caritas Luxembourg est aux côtés des victimes de catastrophes naturelles et de conflits violents. Caritas Luxembourg c.-à-d. la Fondation Caritas Luxembourg, Caritas Accueil et Solidarité a.s.b.l., Caritas Jeunes et Familles a.s.b.l. ainsi que Caritas Enfants et Familles a.s.b.l., est membre de Caritas Internationalis et de Caritas Europa. Pour plus d'informations : www.caritas.lu.

Publication « Sozialbarometer » : La publication que vous tenez en main se veut un complément au « Sozialalmanach », publication annuelle sur la situation sociale du Luxembourg. Le « Sozialbarometer » paraît trimestriellement pour donner une vue d'ensemble rapide du trimestre écoulé, ceci à l'aide de quelques nouvelles courtes (avec des liens pour en savoir plus) et surtout des statistiques, graphes et tableaux. Vous êtes libres de continuer ce « Sozialbarometer » à ceux que vous jugez intéressés, vous êtes aussi libres de copier des éléments à condition de nommer la source.

L'équipe de rédaction :

Nathalie Georges : Tél. 40 21 31-252, nathalie.georges@caritas.lu

Carole Reckinger : Tél. 40 21 31 518, carole.reckinger@caritas.lu

Robert Urbé : Tél. 40 21 31-230, robert.urbe@caritas.lu

Secrétariat : Lydie Krecké : Tél. 40 21 31-200, lydie.krecke@caritas.lu

Sources : Agence pour le développement de l'emploi (Adem), Agence Immobilière Sociale (AIS), Caritas Luxembourg, Eurostat, Ministère des Affaires Etrangères (Direction de l'Immigration), Ministère de la Sécurité sociale, Institut national de la statistique et des études économiques du Grand-Duché du Luxembourg (STATEC), Observatoire de l'Habitat.



CEUVRE
Nationale de Secours
Grande-Duchesse Charlotte

caritas
LUXEMBOURG

