



# Les trajectoires professionnelles des bénéficiaires du dispositif RMG

1<sup>er</sup> octobre 2014

Conférence EMIN

Le RMG: un outil de lutte contre la pauvreté ?



## Contenu

- 1) Statistiques sur les bénéficiaires du dispositif RMG
- 2) Introduction générale aux trajectoires professionnelles
- 3) Analyse des trajectoires professionnelles des bénéficiaires du dispositif RMG
- 4) Analyse des trajectoires professionnelles des personnes ayant été membre d'un ménage RMG en tant qu'enfant
- 5) Analyse des trajectoires professionnelles des bénéficiaires des prestations du SNAS



# Statistiques sur les bénéficiaires du dispositif RMG



## Une courte introduction au revenu minimum garanti : chiffres-clés

Nombre de ménages (communautés domestiques): ~ **10 000 ménages**

Nombre de personnes (membres de ces ménages): ~ **20 000 personnes**

Coût du complément RMG pour un mois: ~ **10 millions EUR**

Coût des mesures du SNAS pour un mois: ~ **2,5 millions EUR**

Coût annuel du dispositif RMG: ~ **150 millions EUR**

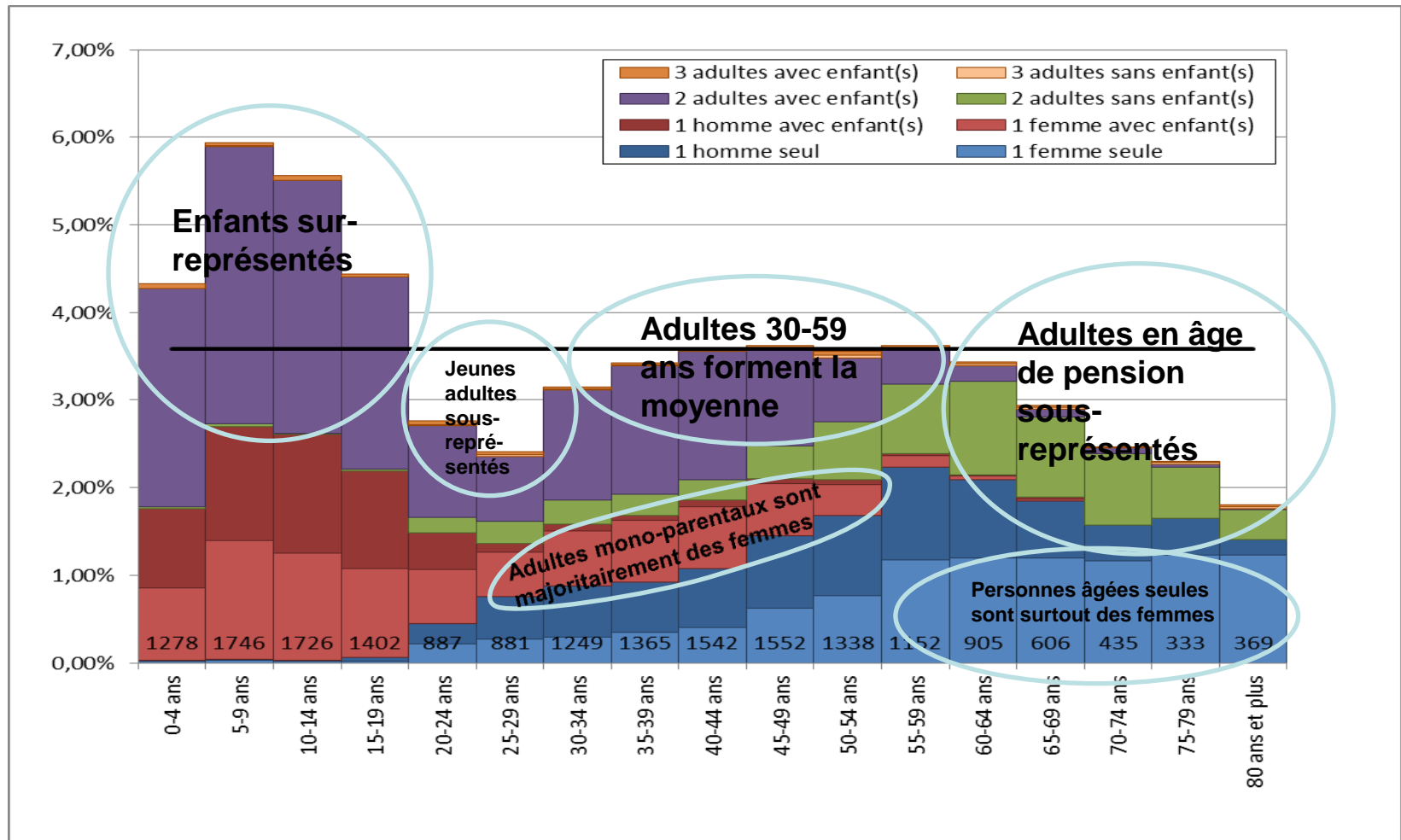


## Nombre de ménages et de membres au 13.8.2012

Configuration de ménage	Pourcentage de ménages	Pourcentage de membres	Dont pourcentage des enfants
1 adulte seul	55,7%	28,5%	0%
1 adulte avec enfants	17,7%	25,3%	15,3%
2 adultes sans enfants	9,7%	10,1%	0%
2 adultes avec enfants	16,3%	34,9%	17,9%
3 adultes sans enfants	0,3%	0,4%	0%
3 adultes avec enfants	0,3%	0,8%	0,3%
<b>Total</b>	<b>100%</b> <b>(9 130)</b>	<b>100%</b> <b>(18 766)</b>	<b>33,5%</b> <b>(6 283)</b>



# Pourcentage des membres d'un ménage RMG par rapport à la population résidente par groupe d'âge





# Introduction générale aux trajectoires professionnelles



## Introduction aux trajectoires professionnelles I

11, resp. 12 états possibles:

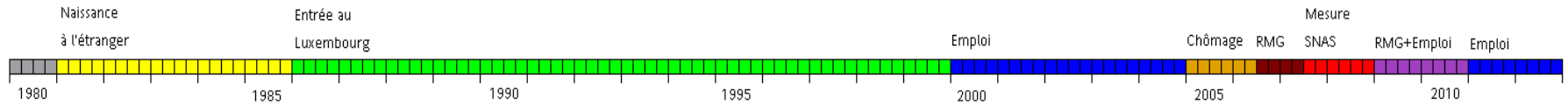
- Emploi dans le secteur privé, public ou «association»
- Chômage
- Pension
- Mesure de l'ADEM ou du Ministère du Travail (MT)
- Mesure du SNAS (distinction entre mesure CS et AIP)
- Complément RMG
- (Co-)affiliation à l'assurance maladie-maternité
- Résidence au Luxembourg
- Résidence à l'étranger

Etats hybrides: Chômage + RMG, Emploi + RMG

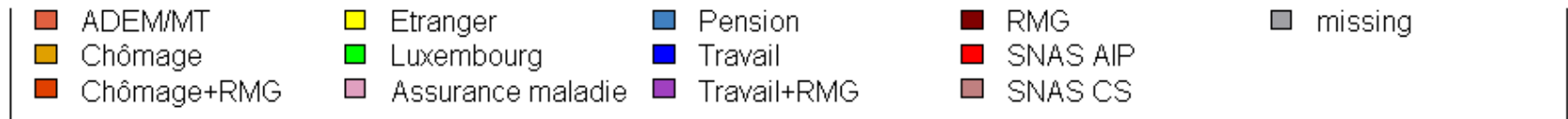




## Introduction aux trajectoires professionnelles II



### Trajectoire professionnelle d'une personne fictive





# Analyse des trajectoires professionnelles des bénéficiaires du dispositif RMG



## Trajectoires professionnelles des bénéficiaires du RMG en 2012

- 18 766 personnes âgées de 0 à 100 ans au 31.12.2012, vivantes et au courant de 2012 membre d'un ménage bénéficiaire du complément RMG
- 12 états possibles, "missing" ajouté pour les trajectoires incomplètes (personnes âgées de 0 à 32 ans au 31.12.2012)
- 1 état par période (=quart d'année) et pas de missing entre le début de la trajectoire et le 31.12.2012



## Statistiques sur l'ensemble des bénéficiaires actuels

-sexe: 54% femmes

-âge:

0-19	20-39	40-59	60+
33%	23%	31%	13%

-nationalité:

Luxbg.	Pays vois.	Sud de UE	Autre UE	Hors UE
40%	10%	32%	2%	16%

-personnes vivant dans un ménage à:

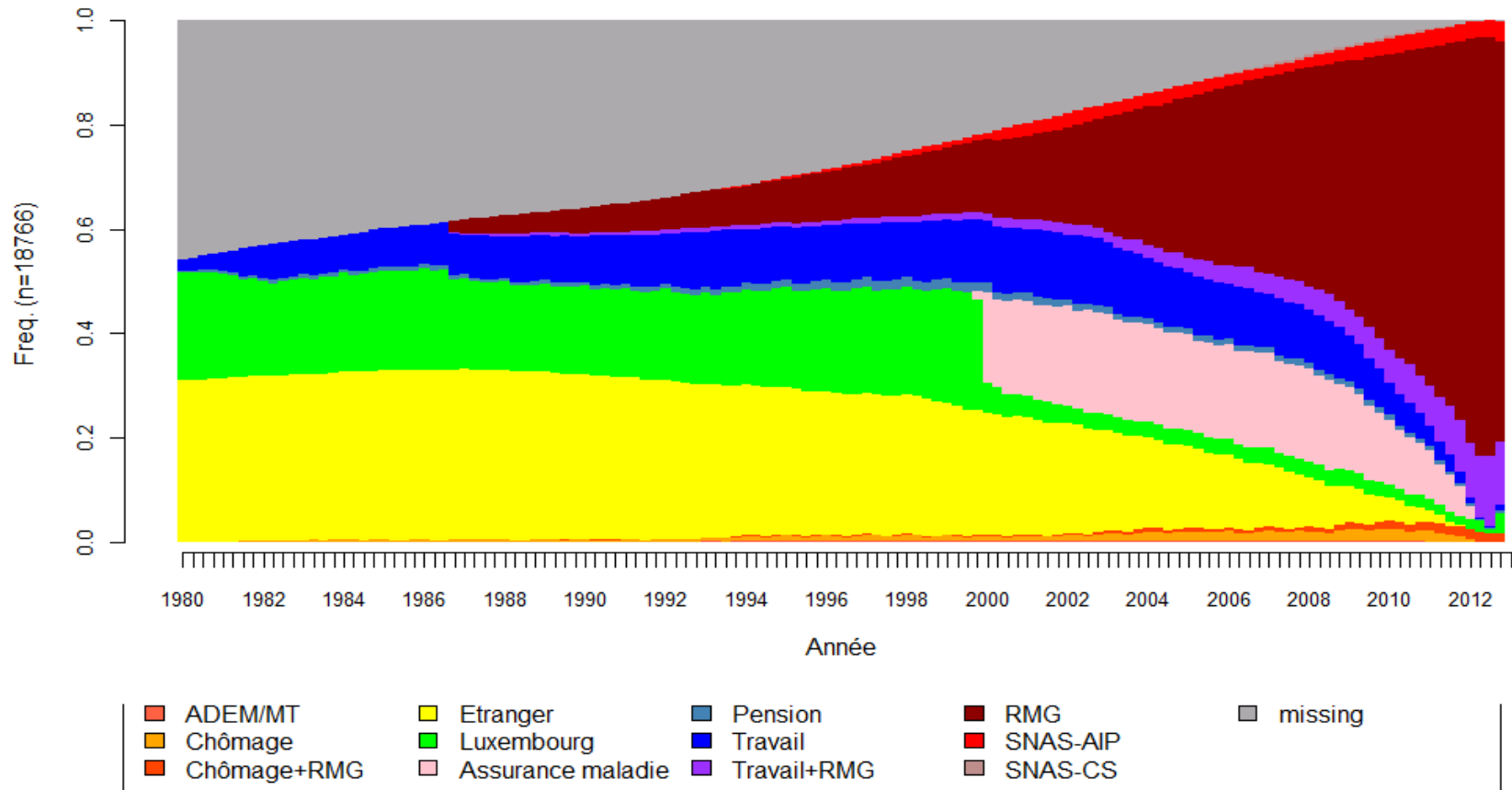
1 pers.*	2 pers.	3 pers.	4 pers.	5+ pers.
26%	18%	17%	17%	22%

-personnes vivant dans un ménage avec: 39% aucun enfant, 17% un enfant, 20% deux enfants, 24% trois enfants ou plus

\* Attention: ~5 000 personnes vivent seuls:  
c'est ~50% des 10 000 ménages,  
mais ~25% des 20 000 personnes.

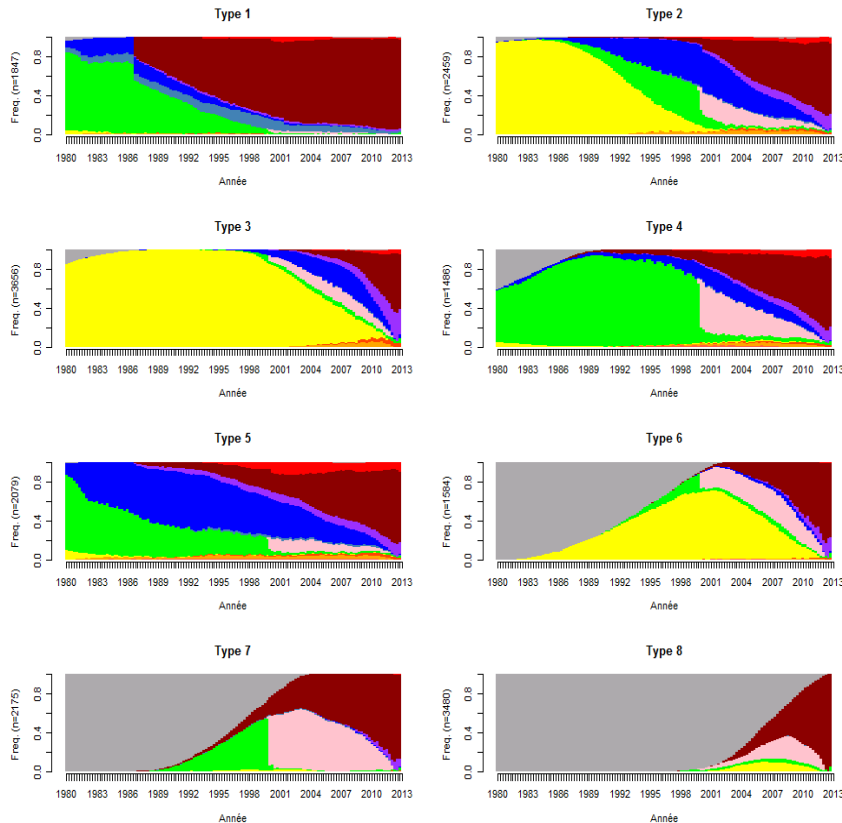


## Les trajectoires professionnelles des bénéficiaires actuels I





## Les trajectoires professionnelles des bénéficiaires actuels II

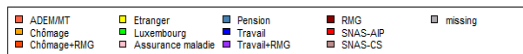


Type 1 (10%): RMG «à long terme»  
Type 2 (13%): Immigration 1990-1995

Type 3 (19%): Immigration >2000  
Type 4 (8%): Résident, peu de travail

Type 5 (11%): Résident, travail >20 ans  
Type 6 (8%): Enfants immigrés

Type 7 (12%): Enfants résidents  
Type 8 (19%): Enfants nés >2000





## Analyse des trajectoires professionnelles des personnes ayant été membre d'un ménage RMG en tant qu'enfant (« 2<sup>e</sup> génération »)



## Les trajectoires professionnelles des bénéficiaires qualifiés de « 2<sup>e</sup> génération RMG » I

- 5 475 personnes âgées de 0 à 17 ans lors de leur première entrée dans le dispositif RMG, âgées d'au moins 18 ans au 31.12.2012
- 11 états possibles, "missing" ajouté pour les trajectoires incomplètes (personnes âgées de 0 à 32 ans au 31.12.2012)
- 1 état par période (=quart d'année) et pas de missing entre le début de la trajectoire et le 31.12.2012





# Les trajectoires professionnelles des bénéficiaires qualifiés de « 2<sup>e</sup> génération RMG » II

Fin 2012:

46%: emploi

12%: emploi + complément RMG

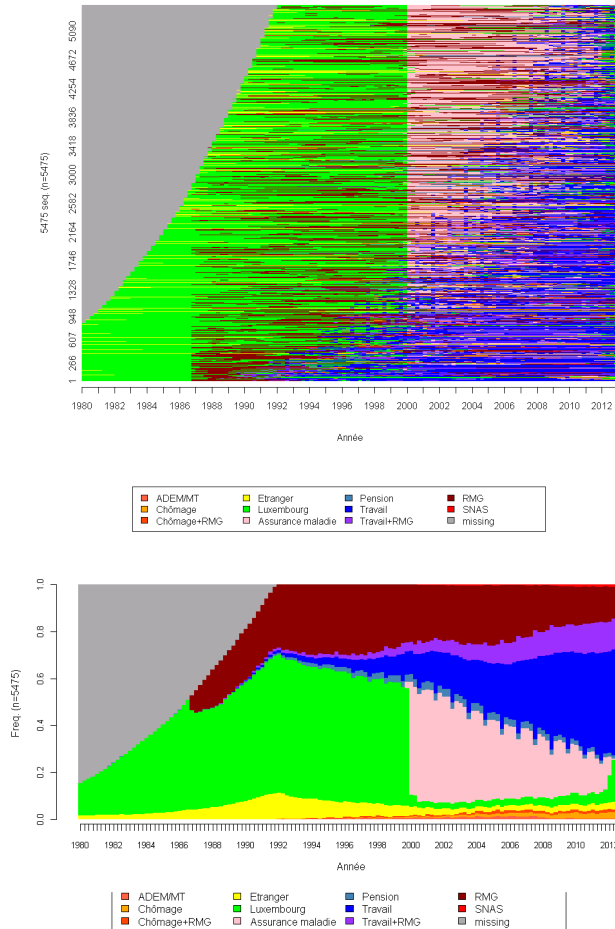
12%: complément RMG seul

23%: situation inconnue

5%: chômage (év.\* + compl.RMG)

1%: SNAS

1%: pension





## Les trajectoires professionnelles des bénéficiaires des mesures du SNAS (AIP et contrat subsidié) en 2006



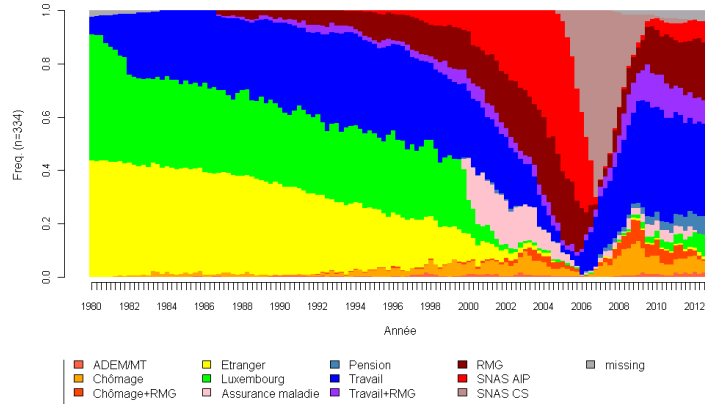
## Les trajectoires professionnelles des bénéficiaires des mesures du SNAS (AIP et contrat subsidié) en 2006 I

- 334 personnes avec un contrat subsidié en cours pendant 2006
- 1 460 personnes avec une activité d'insertion professionnelle en cours pendant 2006
- 12 états possibles, "missing" ajouté pour les trajectoires incomplètes (personnes âgées de 0 à 32 ans au 31.12.2012)
- 1 état par période (=quart d'année) et pas de missing entre le début de la trajectoire et le 31.12.2012



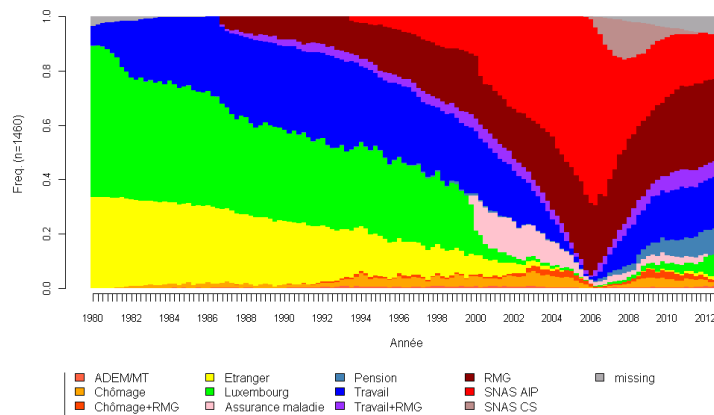
# Les trajectoires professionnelles des bénéficiaires des mesures du SNAS (AIP et contrat subsidié) en 2006 II

## Contrat subsidié en 2006



Fin 2012 (334 personnes):  
43%: emploi (év. +compl. RMG)  
20%: RMG seul  
8%: SNAS (AIP)  
8%: pension  
5%: chômage (év. +compl. RMG)  
16%: autre ou inconnu

## Mesure AIP en 2006



Fin 2012 (1 460 personnes):  
24%: emploi (év. +compl. RMG)  
29%: RMG seul  
16%: SNAS (AIP)  
10%: pension  
3%: chômage (év. +compl. RMG)  
18%: autre ou inconnu



# Merci pour votre attention

Contact: [marianne.loutsch@igss.etat.lu](mailto:marianne.loutsch@igss.etat.lu)