

CARITAS NEWS

caritas
LUXEMBOURG

N° 123 | Novembre 2019

Focus : **Syrie**

Donner : Un éventail
de possibilités

Noël : Cadeaux
solidaires





Focus : Syrie

Il y a quelques semaines, Andreas Vogt, Directeur opérationnel de Caritas Luxembourg et Michael Feit, responsable du service de Coopération Internationale, se sont rendus à Homs, à l'Ouest de la Syrie. La ville a été assiégée à plusieurs reprises et a subi des bombardements massifs qui ont réduit à néant des quartiers entiers. Pourtant, la population revient, plus déterminée que jamais à reconstruire ce qui tient encore debout.

Homs : Entre ruines, espoir et reconstruction

A Homs, au milieu des immeubles éventrés et des gravats qui jonchent le sol, des enfants jouent en riant. La ville, qui a été le théâtre de violents affrontements durant de nombreuses années, est aujourd'hui sécurisée, et les habitants reviennent peu à peu s'y installer. Mais la situation reste compliquée. Si certains quartiers ont été épargnés par les bombardements, d'autres ne sont plus que ruines. Pour de nombreux habitants, il faut dès lors tout reprendre à partir de zéro.

C'est dans ce contexte difficile que travaillent les membres de l'équipe locale partenaire de Caritas Luxembourg. Originaires de Homs, ils sont architectes, ingénieurs, comptables ou secrétaires, et ont tous la même détermination : aider les personnes qui reviennent s'installer dans la ville à reconstruire leur logement pour qu'elles puissent reprendre le cours de leur vie là où elles avaient été obligées de la laisser lorsque la guerre les a forcées à fuir. Portes, fenêtres, toit, sanitaires, eau et électricité,... des centaines de maisons ont déjà été complètement ou en partie réhabilitées grâce

au soutien de Caritas Luxembourg. Et avec l'hiver qui approche, l'équipe redouble d'efforts afin qu'un maximum de familles puisse passer l'hiver dans un logement à l'abri du froid. Pour que les rires des enfants qui se sont tus trop longtemps puissent continuer de se faire entendre.

341 habitations
déjà restaurées

des centaines restent à
reconstruire



6 millions de déplacés

Si dans certaines villes les habitants reviennent peu à peu, il reste toujours plus de 6 millions de personnes déplacées à travers le pays. Elles vivent dans des camps, des bâtiments publics ou désaffectés, ou encore dans des abris de fortune, à même le sol. Elles sont dénuées de tout et totalement dépendantes de l'aide humanitaire. Toujours grâce à des partenaires locaux, Caritas Luxembourg leur distribue des milliers de repas chauds chaque jour. Lorsqu'un rare commerce ou magasin est encore disponible, elles reçoivent des bons alimentaires pour s'y procurer ce dont elles ont besoin. Pour leur assurer un minimum vital de confort et d'hygiène, les déplacés reçoivent également des nécessaires d'hygiène, des matelas, des couvertures et du matériel de cuisine. Afin de garantir une relative sécurité sanitaire, des hôpitaux et des centres de santé sont également reconstruits ou rénovés, la plupart ayant été détruits ou tout au moins endommagés. En parallèle, des sages-femmes sont formées, en vue de réduire le taux de mortalité à la naissance, qui n'a fait qu'augmenter ces dernières années.

Les enfants, les principales victimes

Les enfants qui vivent encore actuellement en Syrie ont particulièrement souffert. Ils ont fait face aux bombardements et aux destructions, au deuil, à la privation, à la perte de leur logement et de tout ce qui les rassurait. Ils sont les principales victimes d'une guerre qu'ils n'ont pas demandée. Il y a pour l'heure des milliers d'orphelins. Pour leur venir en aide, Caritas Luxembourg a trouvé et aménagé d'anciens bâtiments en orphelinats. Chaque jour, des centaines de repas chauds y sont distribués aux enfants. Dans les camps de déplacés, les enfants n'ont pas fréquenté l'école durant plusieurs années. Pour subvenir aux besoins de leur famille, nombre d'entre eux ont été forcés de travailler. Caritas Luxembourg rénove ou reconstruit des écoles afin d'inverser cette tendance et d'offrir éducation et sécurité aux enfants de familles déplacées. Enfin, afin d'apporter un peu de bonheur aux enfants malgré leurs tristes conditions de vie, plusieurs aires de jeux ont été construites dans des camps de déplacés. Celles-ci leur permettent, au moins pour quelques instants, de renouer avec l'insouciance qui devrait être la leur à leur âge.



Découvrez de nombreuses photos et vidéos concernant nos activités en Syrie sur
www.caritas.lu/travailenSyrie

Retour sur votre générosité – à quoi ont servi vos dons ?

L'opération Cartables lancée en septembre peu avant la rentrée des classes au Luxembourg a rencontré un vif succès ! Grâce à votre générosité, de nombreux enfants issus de familles défavorisées ont reçu fournitures scolaires et cartables via une des épiceries sociales « Caritas Buttek » du pays. L'année scolaire a bien démarré pour eux ! De leur part à tous, MERCI !

#opérationcartables

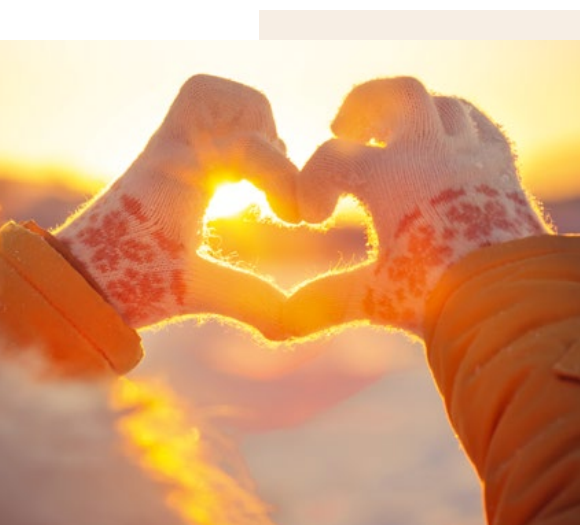


Donner : un éventail de possibilités !

Dons matériels – une chaîne de solidarité

Faire un don matériel est une autre manière de montrer sa solidarité envers les plus démunis. Outre les dons financiers, Caritas Luxembourg collecte en effet des dons matériels. Ce qui ne vous sert peut-être plus mais qui est encore en bon état peut être indispensable à une personne dans le besoin.

Caritas Luxembourg ne peut cependant pas tout accepter. Pour les dons de nourriture par exemple, des règles d'hygiène strictes nous imposent de devoir les refuser. D'autres dons, comme les meubles et les matelas, impliquent des ressources importantes en matière de stockage et de logistique, dont Caritas Luxembourg ne dispose malheureusement pas.



Actuellement, les besoins sont les suivants :

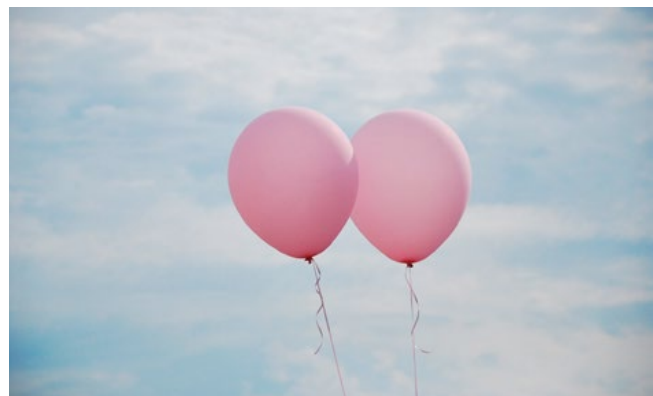
- Vêtements d'hiver : bonnets, gants, écharpes, vestes et chaussures
- Vêtements de sport pour jeunes et adultes
- Vêtements homme de tailles XS, S et M
- Valises et sacs de sport

Comment donner ?

Les dons matériels peuvent être déposés dans un point de collecte dont la liste exhaustive est consultable sur www.spendchen.lu. La « Spëndchen » est le centre national de Collecte et de Tri mis en place par Caritas Luxembourg et la Croix-Rouge luxembourgeoise. Une fois triés, les vêtements sont mis à la disposition de personnes et de familles défavorisées au Luxembourg.

Événements de la vie – des moments de partage

Certains étapes de la vie - naissance, première communion, anniversaire, mariage,... - sont des moments de bonheur mais aussi de partage.



Afin d'ajouter une dimension encore plus humaine à toutes ces occasions, certaines personnes demandent à leurs proches de remplacer les cadeaux par des dons à Caritas Luxembourg, en faveur d'une cause qui leur tient particulièrement à cœur.

De la même manière, il est possible d'honorer la mémoire d'un être cher en demandant à ce que des dons soient faits en son nom lors de son décès.

Comment faire ?

Concrètement, il vous suffit d'informer Caritas Luxembourg (40 21 31 263 ou donateurs@caritas.lu) de l'événement et de la cause que vous voulez soutenir. Demandez ensuite à vos proches de faire un don sur le compte de Caritas Luxembourg (LU34 1111 0000 2020 0000) avec comme communication bancaire la mention de votre événement et votre nom. Vous recevrez ensuite les adresses des personnes ayant fait un don en faveur de l'événement ainsi que des étiquettes pré-imprimées afin que vous puissiez les remercier personnellement.

Durch eine Erbschaft menschenwürdigen Wohnraum schaffen



Das 2016 errichtete Mehr-Generationenhaus in Beggen

Eine irakische Familie hat in Beggen eine neue Heimat gefunden

Der Mangel an bezahlbarem Wohnraum stellt für viele Menschen ein großes Problem dar, welches sich von Jahr zu Jahr verschlimmert. Menschen, die am Rande unserer Gesellschaft stehen, sowie Alleinerziehende leiden am meisten unter dieser Situation. Caritas Luxemburg steht für das Recht ein auf menschenwürdiges Wohnen ein und ist demnach seit vielen Jahren in diesem Bereich tätig. Dieses Engagement ist nur dank der Unterstützung großzügiger Spenderinnen und Spender möglich, von denen einige in ihrem Testament festgehalten haben, dass sie nach ihrem Tod mit ihrem Vermächtnis mit Hilfe der Caritas menschenwürdigen Wohnraum schaffen möchten.

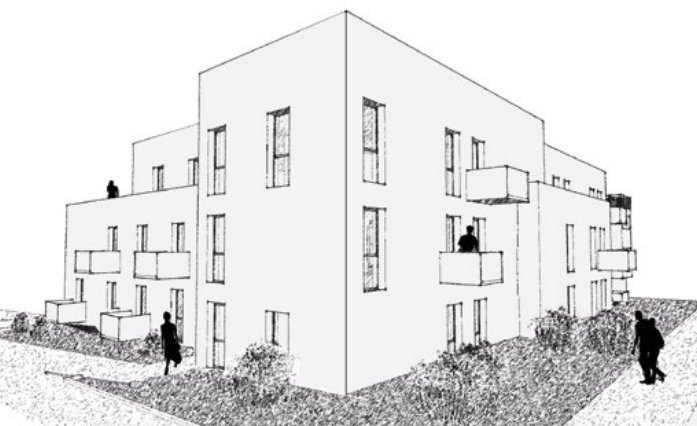
So zum Beispiel der verstorbene Pfarrer Ferdinand Moschen, der sich zeit seines Lebens für Flüchtlinge und Menschen in Not eingesetzt hat. Sein Wunsch war es, solchen Menschen ein Dach über dem Kopf und damit eine würdige Existenz zu bieten. So wurde das soziale Projekt „Maison Ferdinand Moschen“ ins Leben gerufen. Seit 2010 leben in diesem Haus, welches sich im Bahnhofsviertel befindet, Familien in den acht geschaffenen Sozialwohnungen. Caritas Luxemburg würdigt sein soziales Engagement und

dankt dem Pfarrer, dass er sich über sein Leben hinaus für Menschen in Not einsetzt.

In Beggen wurde 2016 ein Haus für ältere Menschen, Studenten und Flüchtlingsfamilien eingeweiht. Auch der Bau dieses Hauses war nur möglich durch eine Erbschaft, welche die Hälfte der eingebrachten Eigenmittel der Caritas deckte. Der Erblasser wünschte sich, nach seinem Tod anhand seines Erbes ältere Menschen über ein Caritas-Projekt zu unterstützen. Das Gebäude bietet 12 kleine Wohnungen, 12 Studentenzimmer mit gemeinsamer Küche sowie ein Atelier, ein Spielzimmer, einen Behandlungsraum und ein gemeinsamer Garten. Die Studenten unterstützen die älteren Menschen in ihrem Alltag.

Diese beiden Projekte wurden vom Wohnungsbauministerium unterstützt (bis zu 75%) und ermöglichten somit den Bau größerer Häuser. Es sind die Dienste der Caritas Luxemburg, welche die untergebrachten Menschen und Familien unterstützen und in ihrem Alltag begleiten.

Schenkungen und Erbschaften helfen Caritas Luxemburg, sich langfristig für Menschen in Not einzusetzen. Elend und Ausgrenzung zu mindern erfordert langen Atem und viel Engagement. Die Schaffung von bezahlbarem Wohnraum ist nur eine Möglichkeit, sich über seinen Tod hinaus für andere einzusetzen. Weitere Initiativen und Projekte im internationalen Bereich werden in der nächsten Ausgabe der Caritas News vorgestellt.





Ich möchte Menschen in Not durch mein Testament unterstützen

Viele Menschen möchten über ihr Leben hinaus Gutes tun. Mit Ihrem Vermächtnis zugunsten von Caritas Luxembourg helfen Sie Menschen in Not – und zwar genau dort, wo Sie es wünschen, in Luxemburg oder im Ausland.

Die wichtigsten Antworten auf Ihre Fragen zu diesem Thema finden Sie in der Broschüre der Caritas „Erbschaften und Schenkungen“ (in deutscher und französischer Sprache). Bestellung der Broschüre und Informationen bei Frau **Caroline Theves**, Telefon 40 21 31 - 260, caroline.theves@caritas.lu

D'Caritas seet lech villmools Merci!



3.000€ offerts par la paroisse de Luxembourg-Weimerskirch

Grâce à une partie de ce geste généreux, des étudiants demandeurs de protection internationale ont reçu des fournitures scolaires et ont pris le chemin de l'école avec fierté. Une rentrée scolaire 2019/2020 réussie! L'autre partie de ce don a été utilisée en faveur des enfants et jeunes dans le besoin au Luxembourg. Merci!



Un an de fruits frais et de boissons pour les personnes suivies par Caritas Luxembourg

Merci à Grant Thornton, qui offre depuis un an des fruits frais et des boissons aux personnes se présentant à la permanence sociale de Caritas Luxembourg. Et le soutien se poursuit!



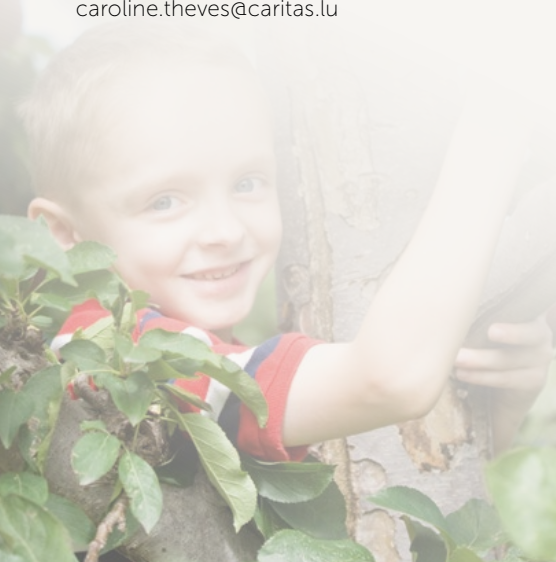
Abschluss des „Caritas Challenge“ zugunsten benachteiligter Kinder

Danke an unseren zahlreiche Spendensammlerinnen und -sammler die dieses Jahr im Monat Mai in einigen Pfarreien des Landes unterwegs waren, um von Tür zu Tür Spenden für bedürftige Kinder in Luxemburg zu sammeln.

In Memoriam

Mme Marie Schmit-Miller, Luxembourg
 M. Laurent Leifgen, Bascharage
 Mme Marcy Logelin, Luxembourg
 Mme Berthy Biver-Grethen, Luxembourg

Caritas Luxembourg réitère sa gratitude et sa respectueuse sympathie aux familles ainsi qu'aux proches. Les dons qui ont été faits afin d'honorer la mémoire des chers défunts permettent de soutenir des personnes défavorisées.



Journée de santé visuelle pour les résidents des foyers pour réfugiés

Le 10 octobre dernier, des réfugiés hébergés pour la plupart dans les foyers de Caritas Luxembourg ont participé à un dépistage gratuit des problèmes de vue. Cette initiative, mise en place grâce à Vision For Life d'Essilor, à ses ophtalmologistes bénévoles et aux salariés volontaires d'Essilor Belgium, a permis à 265 personnes de subir un bilan ophtalmologique. Au total, un problème de vue a été détecté chez environ 1/3 des participants. 23 personnes ont été équipées de lunettes directement sur place et 43 ont reçu leur paire de lunettes adaptées endéans quelques jours. Toutes les personnes ayant suivi le parcours visuel sont en outre reparties avec une paire de lunettes de soleil ! Merci à Vision for Life pour ce très beau cadeau !



Madame Marie-Josée Jacobs, Présidente de Caritas Luxembourg, s'est également prêtée au jeu du test de la vue



265 personnes testées
66 paires de lunettes de vue distribuées



Wußten Sie das?

Ihre Spenden an Caritas Luxembourg sind steuerlich absetzbar. Um in den Genuss der Steuerabzüge zu kommen, muss die jährliche Summe Ihrer Spenden an verschiedene Organisationen mindestens 120 € oder mehr betragen. Denken Sie darüber nach für Ihre bevorstehende Steuererklärung.



Pour toute question relative aux dons, n'hésitez pas à contacter

Madame Caroline Theves
Tél. 40 21 31 - 260
caroline.theves@caritas.lu



Cadeaux de Noël solidaires

Noël et les fêtes de fin d'année approchent à grands pas. À cette occasion, Caritas Luxembourg vous propose depuis plusieurs années de donner plus de sens à vos cadeaux en offrant des cadeaux solidaires.

Un cadeau solidaire, c'est un cadeau que l'on achète à la fois pour offrir à un proche mais aussi pour aider une personne défavorisée. En optant pour ce type de cadeau, vous faites un don à Caritas Luxembourg. Ce don sera utilisé pour aider des personnes dans le besoin. Vous pouvez ainsi choisir d'offrir des outils à un agriculteur du Soudan du Sud par exemple, ou encore un sac de couchage à une personne sans-abri au Luxembourg.

Les cadeaux solidaires sont faits pour tous les goûts et tous les budgets : de 20 € pour un panier de produits frais pour une famille défavorisée au Luxembourg à 115 € pour du matériel de puériculture pour une crèche au Bangladesh.

Comment faire ?

Concrètement, il suffit de se rendre sur www.caritas.lu/cadeaux-solidaires et de sélectionner le cadeau de son choix. A l'issue du paiement sécurisé en ligne, vous recevrez par email une boîte cadeau illustrée – symbolisant votre achat – à découper, personnaliser et plier, afin de la remettre à un proche.

Voilà certainement un cadeau original et chargé de sens à mettre au pied du sapin !

Si vous ne désirez pas acheter votre cadeau solidaire en ligne, vous pouvez également le faire par virement bancaire sur le compte de Caritas Luxembourg (LU34 1111 0000 2020 0000), avec en communication le titre du cadeau solidaire choisi. Prenez ensuite contact avec notre service Donateurs (donateurs@caritas.lu - 40 21 31 263) et nous nous ferons un plaisir de vous envoyer la boîte cadeau par email ou par courrier.

Comme tous les dons faits à Caritas Luxembourg, les dons faits en tant que cadeaux solidaires sont fiscalement déductibles. Tous les détails des cadeaux solidaires sont disponibles sur www.caritas.lu

caritas

L U X E M B O U R G

Impressum

Edité par Caritas Luxembourg, novembre 2019, Caritas News N° 123
29, rue Michel Welter, L-2730 Luxembourg
Tél. : +352 40 21 31 - 1, www.caritas.lu
RCS Luxembourg G38

Parution : quatre fois par an.
Abonnement (également possible en version électronique) ou désabonnement : donateurs@caritas.lu ou 40 21 31 263.

Photos : Caritas Luxembourg, Vision For Life, Essilor, iStock, arend+thill architecture
Layout : Bakform
Impression : Lorgé
Imprimé sur du papier recyclé
Tirage : 8 000 exemplaires

Les dons versés à la Fondation Caritas Luxembourg sont déductibles du revenu imposable. Une attestation fiscale annuelle et cumulative est envoyée au mois de janvier. Sur demande, un accusé de réception peut être fourni pour chaque don effectué (donateurs@caritas.lu, Tél. : 40 21 31 - 263).

CCPL : IBAN LU34 1111 0000 2020 0000
BCEE : IBAN LU63 0019 1000 4075 9000
BGLL : IBAN LU48 0030 5366 0131 0000
BILL : IBAN LU78 0026 1940 6300 0000
BLUX : IBAN LU49 0080 2191 4870 2001
CCRA : IBAN LU09 0090 0000 0113 6001



Suivez-nous sur les réseaux sociaux !

Caritas vous offre des informations du terrain, vous renseigne sur des prises de position actuelles et attend vos commentaires !