

CARITAS NEWS

caritas
L U X E M B O U R G

N° 120 | Mars 2019

Focus: Laos

Wanteraktioun: Les bénévoles en action au foyer de nuit

Postlaf 2019: Sport & Solidarité

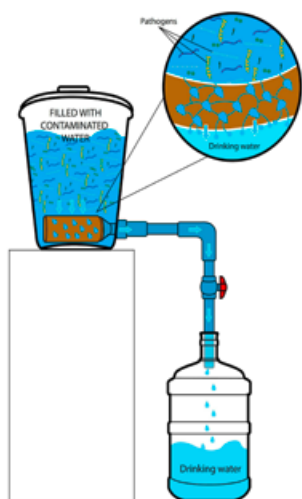
Colonies de vacances

Villmools Merci!



Focus: Laos

Malgré une croissance économique importante ces dernières années, le Laos fait toujours partie des pays les plus pauvres de la planète. Dans les régions reculées et rurales, le niveau de vie de la population est encore plus bas que dans les villes. Les maladies y sont courantes, en particulier chez les plus jeunes. Caritas Luxembourg veille depuis de nombreuses années à améliorer le niveau de vie des populations locales.



L'assainissement de l'eau, un facteur essentiel

Si l'eau ne manque pas au Laos, dans ces villages reculés et difficiles d'accès, il est difficile voire impossible de trouver une source d'eau potable. Bien souvent, les populations se fournissent au puits du village ou directement dans la rivière ou le fleuve – même si ceux-ci véhiculent des eaux usées ou souillées par le bétail – avec les risques que cela comporte au niveau sanitaire. Le Laos connaît encore un nombre important de décès chaque année lié à la consommation d'eau non-potable.

La solution ? Des filtres à eau

Caritas Luxembourg a bien compris cette problématique et l'enjeu que représente l'eau propre pour ces communautés. Depuis plusieurs mois, des réservoirs et des filtres à eau sont donc distribués aux familles les plus pauvres de la région dans laquelle travaille Caritas Luxembourg. Le

principe est simple : on remplit le réservoir avec l'eau de la source, celle-ci est ensuite filtrée à travers un filtre en céramique et ressort prête à être consommée, utilisée pour la cuisine ou pour l'hygiène. Au total, Caritas Luxembourg a prévu de distribuer plus de 1.800 filtres à eau dans une centaine de villages. Tous les ménages qui ont déjà reçu leur filtre ont constaté une amélioration de leur santé.

Et des latrines pour l'hygiène

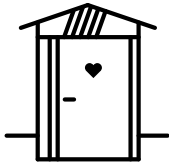
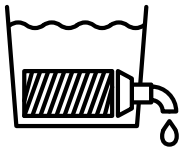
En parallèle, Caritas Luxembourg distribue également le matériel nécessaire à la construction de latrines, afin d'éviter la contamination des sources par des eaux usées. Des dizaines de familles et d'écoles reçoivent ainsi matériel et appui technique pour construire leurs propres toilettes.

Un projet soutenu par



Republika LB&U
European Union





**Un filtre
40€**

**Une latrine
170€**

Faites un don
et soutenez les
populations vulnérables
du Laos et d'ailleurs :

**LU34 1111 0000 2020 0000
ou www.caritas.lu**

*Frau Marie-Josée Jacobs
und Yaneng*



Yaneng auf dem Weg zu seiner neuen Schule!

Sie erinnern sich sicherlich an Yaneng, den kleinen Jungen aus dem Laos, dessen Schule in Trümmern lag. Vergangenen September haben wir Sie um Unterstützung gebeten, damit eine neue Schule für Yaneng und seine Freunde gebaut werden kann. Bald ist es soweit!

Die Präsidentin von Caritas Luxemburg, Frau Marie-Josée Jacobs, war im Februar zu Besuch im Laos und konnte sich vom Fortgang der Arbeiten überzeugen. Das Gebäude steht und das Errichten des Daches sowie das Einsetzen der Türen und Fenster sind für die nächsten Wochen vorgesehen. Yaneng und seine Freunde werden also bald die neue Schule besuchen und unter besten Bedingungen lernen können!

*Die neue Schule wird
demnächst fertiggestellt
und eingeweiht.*



*Michael Feit lors de sa
visite au Laos en février*

„ « J'ai été très touché par l'accueil que nous avait réservé la population locale. On se rend immédiatement compte à quel point le travail de Caritas Luxembourg est nécessaire et apprécié. Il faut d'ailleurs souligner la motivation de notre équipe locale. Au quotidien, ce sont 27 personnes, dont 2 luxembourgeoises, qui s'impliquent dans les projets de Caritas Luxembourg et qui travaillent en parfaite synergie avec toutes les personnes concernées. Même si les stigmates et les conséquences de la guerre sont encore bien visibles dans le pays, les laotiens font preuve de beaucoup d'optimisme et sont engagés en

faveur de la reconstruction et du développement. Ils s'investissent par exemple durant leur temps libre, sous une chaleur intense et malgré toutes les difficultés qu'ils rencontrent pour mettre en place les canalisations qui permettront à l'eau d'arriver jusqu'à leur village. L'accès à l'eau propre est primordial. Dans ce sens, la distribution de filtres à eau un moyen simple, bon marché, mais surtout tellement efficace de lutter contre les maladies et la pauvreté ».

*Michael Feit, Responsable du
service de Coopération Interna-
tionale de Caritas Luxembourg*



Les bénévoles de la Wanteraktioun préparent et distribuent les petits-déjeuners aux sans-abri qui passent la nuit au foyer



Wanteraktioun

En raison d'une météo peu clémente, le foyer de nuit de la Wanteraktioun a ouvert ses portes de manière anticipée le 23 novembre 2018. Le centre d'hébergement peut accueillir jusqu'à 200 personnes en situation de précarité qui n'ont pas d'endroit où passer la nuit. Il fonctionne grâce aux 100 personnes – bénévoles et personnel confondus – qui s'activent chaque jour afin de garantir un accueil de qualité aux sans-abri qui viennent y passer la nuit. Durant l'hiver 2017/2018, le foyer avait accueilli 873 personnes différentes pour un total de 14.849 nuitées. Le foyer est ouvert jusqu'au 31 mars.

”

Parole de bénévole : « Je suis socialement assez engagé. C'est donc pour moi une évidence d'être ici et de donner un coup de main. On a chacun notre rôle à jouer. Et puis, on ne s'ennuie jamais ! Au fur et à mesure, on apprend aussi à connaître certaines personnes, avec leur histoire, leur passé, leurs difficultés. C'est humainement très enrichissant ».

Ruud Kruis, bénévole à la Wanteraktioun depuis 4 ans



Postlaf 2019: Sport & Solidarité

Am 17. März findet die 24. Auflage des Postlauf statt, organisiert von der Amicale POST Luxembourg zusammen mit der Stadt Luxembourg sowie der Post Luxembourg. Seit 2007 wird anlässlich des Postlauf eine Solidaritätsaktion gemeinsam mit Caritas Luxembourg organisiert, die es den Läuferinnen und Läufern erlaubt, Sport und Solidarität zu verbinden. Konkret bedeutet dies, dass die Läuferinnen und Läufer kurz vor dem Zieleinlauf durch die Überquerung des Spendent Teppichs der Caritas eine Spendenzusage machen können. Auch kann die Kauton des

Chips nach dem Rennen gespendet werden. Die eingenommenen Spenden kommen dieses Jahr Kindern im Bangladesch zugute, die in einer Kindertagesstätte der Caritas eine Mahlzeit erhalten und entsprechend ihrem Alter gefördert werden, während die Eltern in der Kleidungsindustrie arbeiten. Die Spendensumme kann dank des Außenministeriums vervielfacht werden.

Caritas Luxembourg wird während des gesamten Wochenendes vom 15 bis zum 17. März vor Ort auf der Cloche d'Or präsent sein, um über das Projekt der Caritas zu informieren und die Sportlerinnen und Sportler anzufeuern. Ein Caritas-Lauf Team, bestehend aus Persönlichkeiten aus der Welt der Politik, der Wirtschaft und des Sports sowie aus Caritas-Personal und Flüchtlingen, wird ebenfalls am Rendezvous sein.

Sind Sie selber sportlich und diese Aktion inspiriert Sie?

Informationen und Anmeldung:
www.postlaf.rtl.lu

Colonies de vacances Young Caritas

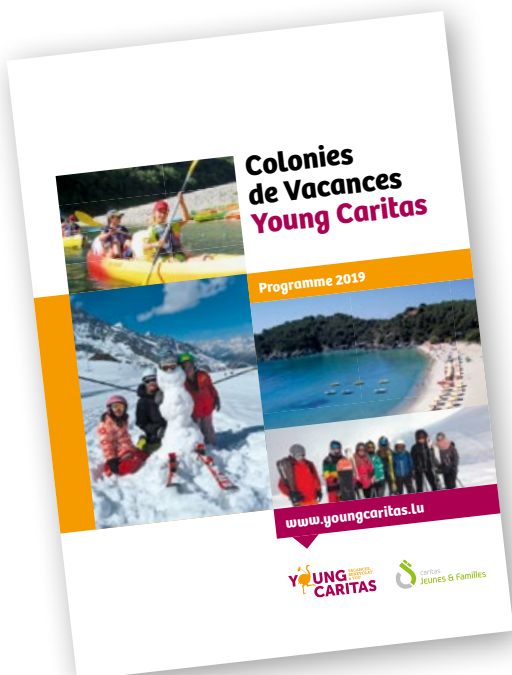
Le catalogue 2019 des colonies de vacances proposées par Young Caritas est sorti !

Comme les autres années, le programme est riche et varié et propose des activités pour tous les âges et tous les goûts. Le catalogue propose ainsi des colonies qui ont déjà fait leurs preuves et qui sont désormais devenues des classiques

très demandés comme les vacances de ski en Suisse, les camps d'aventures au Luxembourg et en Autriche et les vacances à la mer en Espagne. Mais le catalogue 2019 regorge aussi de belles nouveautés comme le camp « Vaiana's Paradise » pour les enfants de 4 à 6 ans, le camp « Alvin und die Chipmunks » pour les enfants de 6 à 8 ans et la colonie « Estate Toscana 1.0 » en Italie pour les jeunes de 13 à 17 ans.

Grâce à Caritas Luxembourg, les enfants issus de familles à faibles revenus qui n'ont pas la possibilité de partir en vacances bénéficient d'une réduction partielle ou totale sur le prix des colonies proposées par Young Caritas. Les enfants qui participent aux colonies sont ainsi issus de tous les milieux sociaux, ce qui en fait un bel exemple de mixité sociale !

Infos et catalogue : www.youngcaritas.lu



D'Caritas seet lech



Über mein Leben hinaus etwas Bleibendes hinterlassen

Erbschaften und Schenkungen helfen der Caritas, ihr Engagement in Luxemburg und in der Welt weiterzuführen. Diese Geste trägt dazu bei, Elend und Ausgrenzung zu mindern sowie die Lebensperspektiven benachteiligter Menschen grundlegend zu verändern.

Sollten Sie einen Ratschlag, eine Information oder irgendwelche Hilfe in Ihren Überlegungen für eine Erbschaft oder eine Schenkung brauchen, können Sie sich gerne an Frau Caroline Theves wenden. Sie steht Ihnen zur Verfügung, um Sie vertraulich und ohne Verpflichtung Ihrerseits zu beraten und zu begleiten.

Gerne können Sie ausserdem unsere Brochüre „Erbschaften und Schenkungen“ bestellen, um sich zu informieren. Diese wendet sich speziell an Personen, die Caritas Luxembourg eine Schenkung während ihrer Lebenszeit oder innerhalb ihres Testaments zukommen lassen wollen (in deutscher und französischer Sprache).

Kontakt:

Caroline Theves, Tel. 40 21 31 - 260,
caroline.theves@caritas.lu



Durant la période de Noël, les gestes de générosité se multiplient. Nombreuses et nombreux ont été les écoles, lycées, entreprises, services clubs, associations, institutions et autres à s'engager, d'une manière ou d'une autre, en faveur des plus démunis de notre société.

Caritas Luxembourg les remercie tous de tout cœur et exprime particulièrement sa reconnaissance pour les actions suivantes : remise de cadeaux de Noël, offre d'un repas de Noël, action « Christmas in a Bag », action « Weihnachten im Schuhkarton », calendriers de l'avant inversés, collecte de vêtements et de sacs de couchage, dons de produits d'hygiène.



In Memoriam

Mme Margy Rickal-Schmitz, Soleuvre
Mme Marija Jovanovic, Dudelange
Mme Irène Staudt-Strotz, Hovelange

Caritas Luxembourg réitère sa gratitude et sa respectueuse sympathie aux familles ainsi qu'aux proches. Les dons qui ont été faits afin d'honorer la mémoire des chères défuntes permettent de soutenir des personnes défavorisées.

villmools Merci!



Association BAIRRADA, l'Ecole Sainte Georges, E.s.m. Europe Company, European Stability Mechanism, Mateneen Brécke bauen, American Women's Club Luxembourg, Scouting Telstar Luxembourg, BIL, association Narin, Lycée de Junglinster, Lycée Michel Rodange, Ecole primaire de Athus, Deloitte Luxembourg, Communauté Protestante néerlandaise & d'autres.

D'autres gestes de générosité



2.000 € pour les personnes dans le besoin

Un grand Merci à Fraen a Mammen d'Ell pour leur généreux soutien. Grâce à ce don, les personnes vivant dans la rue auront des sacs de couchage pour se protéger du froid.



Un piano pour développer leurs talents musicaux

Les résidents du foyer pour réfugiés de Marienthal remercient chaleureusement les élèves de la 10^e année de l'école Waldorfschoul de Limpertsberg pour ce généreux don.



5.000 € en faveur des victimes du tremblement de terre en Indonésie.

Merci à la commune de Niederanven.



2.120 € der Pfarrei Kordall Ste Barbe an die Nothilfe der Caritas in Indonesien

Die Spende kommt der Hilfe der Caritas zugunsten der Opfer des Erdbebens in Indonesien zugute.

Caritas Luxembourg remercie également tous ses donateurs pour les

64.192 €

collectés en faveur des personnes sans-abri

117.553 €

collectés pour le peuple syrien



❓ **Pour toute question relative aux dons, n'hésitez pas à contacter**

Madame Caroline Theves
Tél. 40 21 31 - 260
caroline.theves@caritas.lu



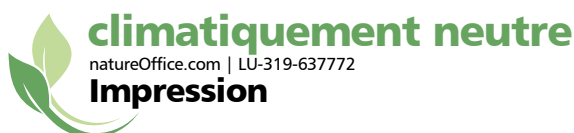
Votre « Caritas News » a fait **peau neuve !**

Votre Caritas News a changé de look. Nouveau design, plus claire, plus lisible et surtout plus proche de vous pour encore mieux vous informer des dernières actualités et du travail quotidien de Caritas Luxembourg.

Le papier utilisé est un papier recyclé et pour aller encore plus loin dans son engagement en faveur de l'environnement, l'emballage de votre Caritas News est également désormais composé de bioplastique, et donc entièrement biodégradable et compostable.

Enfin, l'intégralité de l'impression de ce journal bénéficie de l'appellation « CO2 Neutre ». Cela signifie que les émissions de CO2 produites lors de l'impression ont été compensées par des investissements dans des projets éoliens ou de reboisement.

Encore quelques pas supplémentaires vers la protection de notre planète !



caritas

L U X E M B O U R G

Impressum

Edité par Caritas Luxembourg,
mars 2019, Caritas News N° 120
29, rue Michel Welter, L-2730 Luxembourg
Tél. : +352 40 21 31 - 1, www.caritas.lu
RCS Luxembourg G38

Photos : Caritas Luxembourg, Ecole primaire d'Athus, Association BAIRRADA, Lycée de Junglinster, BIL, Lycée Michel Rodange, Commune de Niederanven, Abundant Water, photocase.de

Layout : Bakform

Impression : Imprimerie Centrale




Imprimé sur du papier recyclé, emballage polyester biodégradable

Tirage : 8.200 exemplaires



Les dons versés à la Fondation Caritas Luxembourg sont déductibles du revenu imposable. Une attestation fiscale annuelle et cumulative est envoyée au mois de janvier. Sur demande, des attestations fiscales peuvent être fournies pour chaque don (donateurs@caritas.lu, Tél. : 40 21 31 - 263).

CCPL : IBAN LU34 1111 0000 2020 0000
BCEE : IBAN LU63 0019 1000 4075 9000
BGLL : IBAN LU48 0030 5366 0131 0000
BILL : IBAN LU78 0026 1940 6300 0000
BLUX : IBAN LU49 0080 2191 4870 2001
CCRA : IBAN LU09 0090 0000 0113 6001

   **Suivez-nous sur les réseaux sociaux !**

Caritas vous offre des informations du terrain, vous renseigne sur des prises de position actuelles et attend vos commentaires !

Parution de la Caritas News : quatre fois par an. Pour vous abonner (également possible en version électronique) ou désabonner : merci d'envoyer un email à donateurs@caritas.lu ou de téléphoner au 40 21 31 - 263. Merci de nous communiquer également tout changement d'adresse.