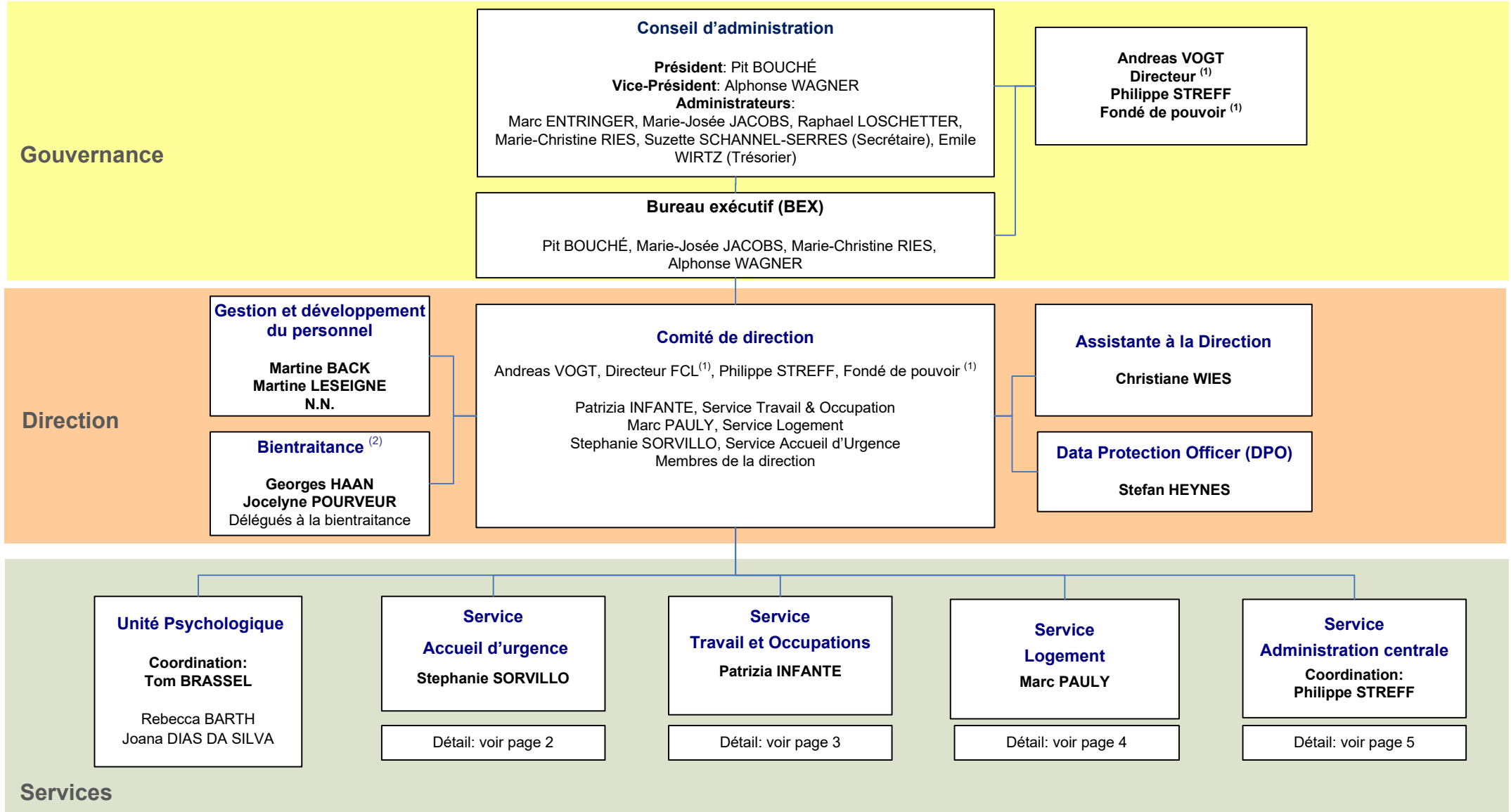


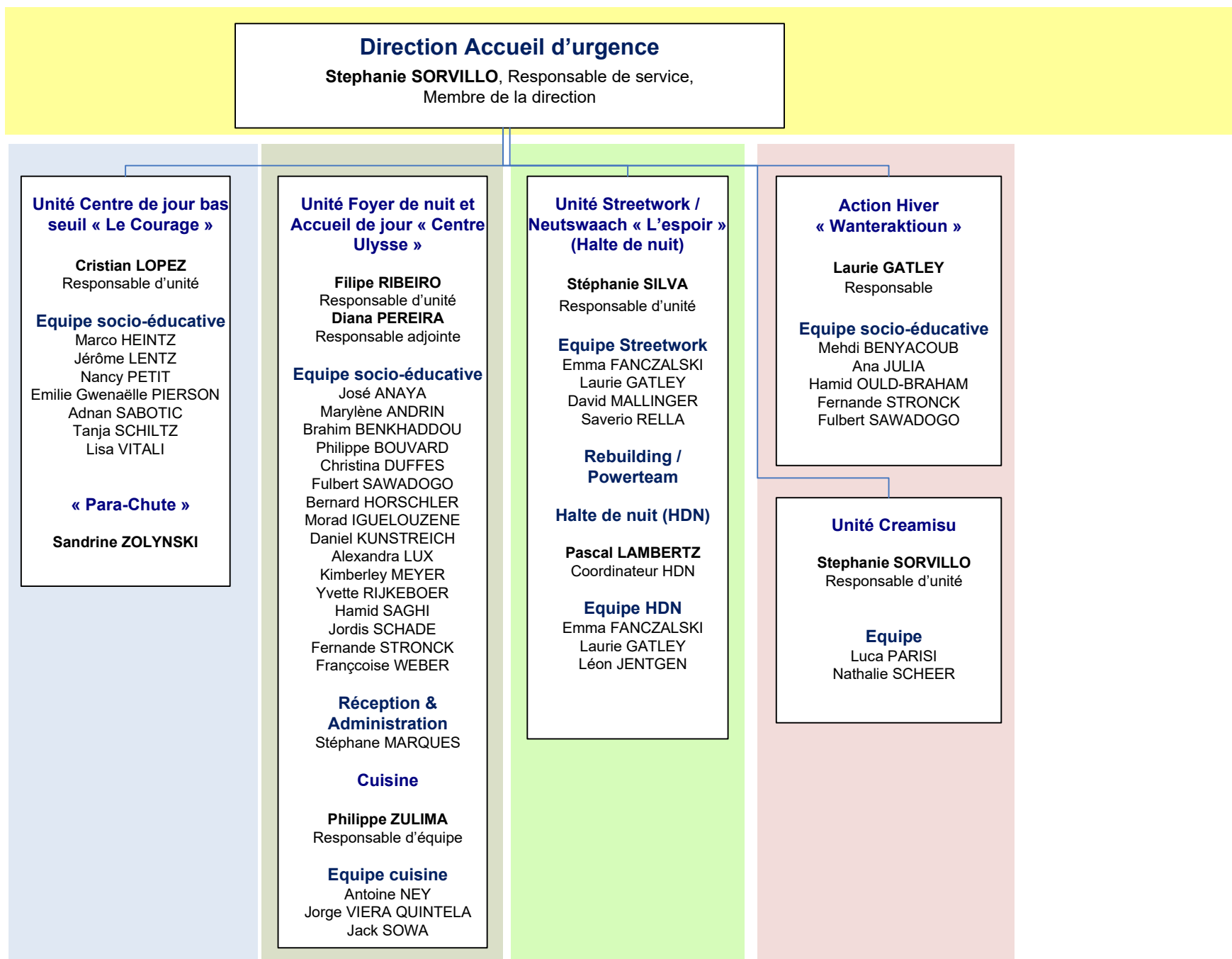
Vue d'ensemble



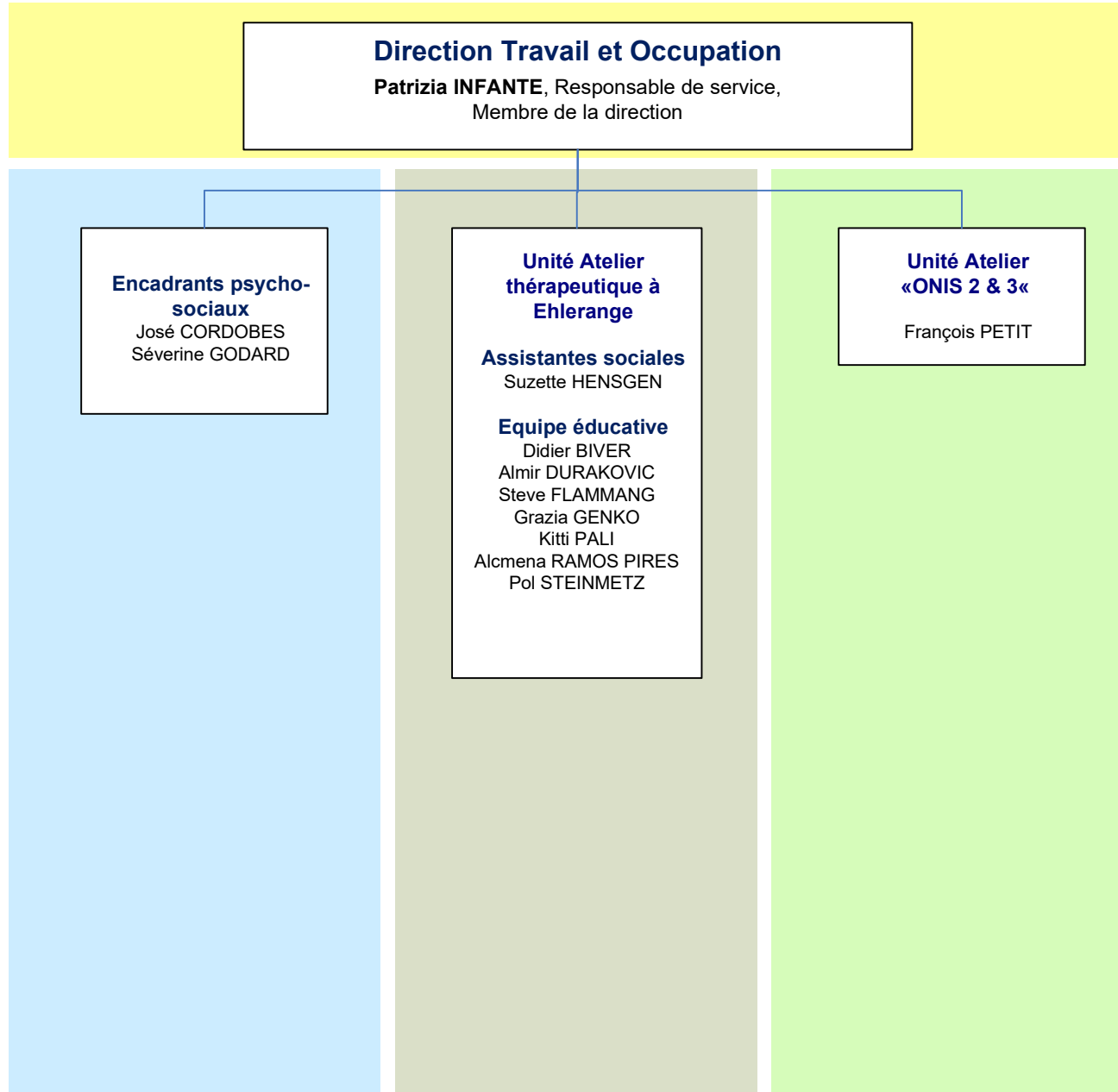
⁽¹⁾ Au journalier le **Directeur** est en charge des aspects opérationnels liés aux actions sur le terrain, le **Fondé de pouvoir** est en charge des finances, administration et support opérationnel dans le cadre de la convention « Avenir de CL » signée le 29.01.2018.

⁽²⁾ **BIENTRAITANCE**: Une initiative commune d'arcus, Caritas Luxembourg, la Croix-Rouge luxembourgeoise, d'elisabeth, les internats Jacques Brocquart, Päiperléck et Kannerduerf Miersch pour leurs activités. Les délégués, hébergés et en contrat de travail auprès de la Croix-Rouge, sont à la disposition pour tout le personnel des différents membres.

Service Accueil d'urgence

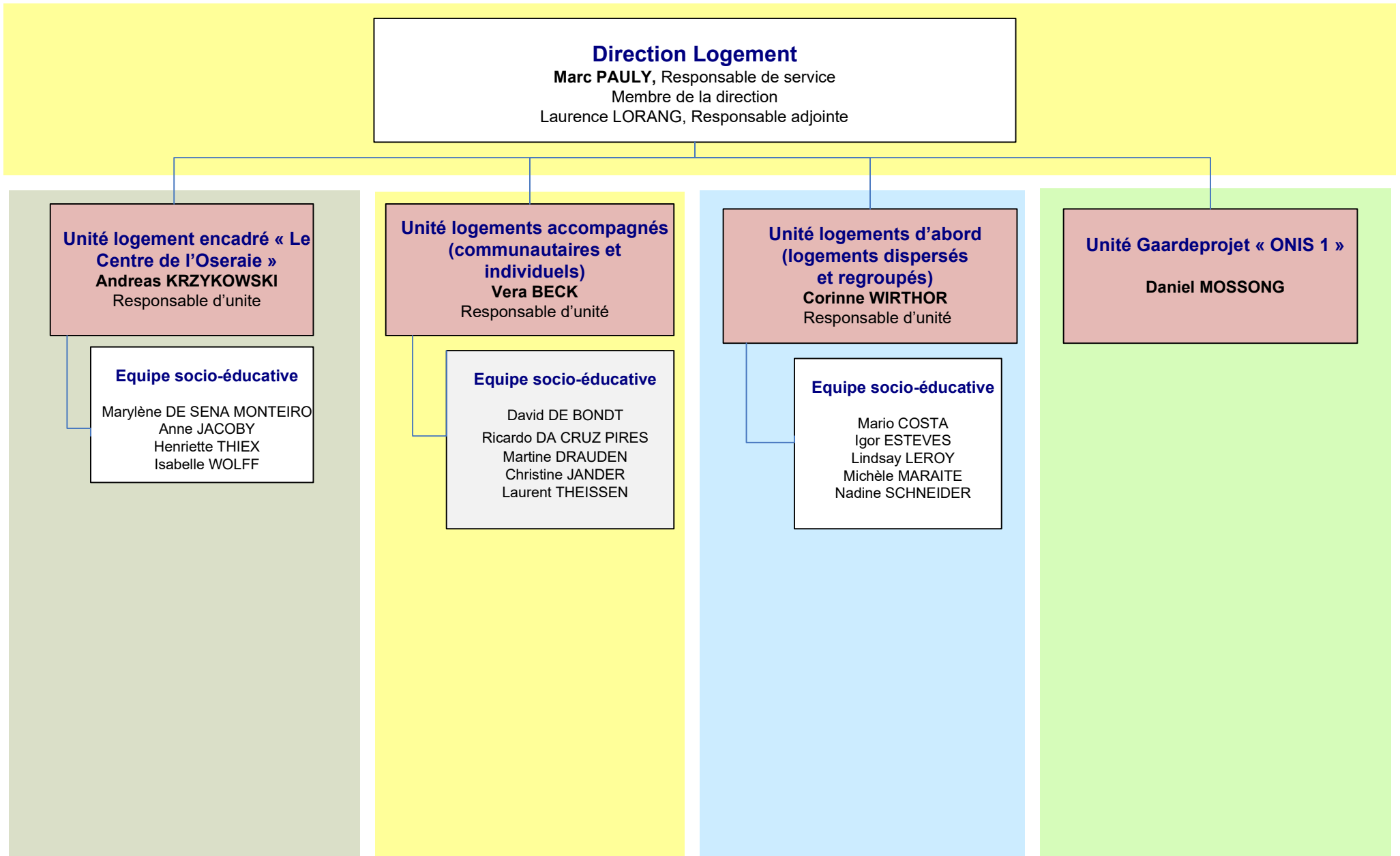


Service Travail et Occupations



Service Logement

01.07.2020 / AVO & PSF



Service Administration centrale

Coordination Administration centrale

Philippe STREFF
Fondé de pouvoir

Comptabilité et salaires

Claude FORGET
N.N.

Comptabilité-Tiers

Sylvie SCHMALEN
Stéphane MARQUES

Service Achats

Romain VALENTE (Responsable)

Unité Informatique

Vincent GUINOT
Paul KELLER

Service technique

Romain VALENTE ⁽¹⁾ (Responsable)
Steve DIEDERICH
Kevin GOEDERT
Louis MUACHO

Assistant qualité

Stefan HEYNES

⁽¹⁾ Travailleur désigné chargé notamment "d'assumer et organiser la surveillance générale du respect des dispositions légales et réglementaires en vigueur en matière de sécurité et de santé des travailleurs".